

**ПРЕДШКОЛСКА УСТАНОВА  
"САВСКИ ВЕНАЦ"**

Београд, ул.Топчидерски венац бр.1.

Број: 740

Београд, 10.06.2015. год.

**ПОТЕНЦИЈАЛНИМ ПОНУЂАЧИМА ЗА ЈАВНУ НАБАВКУ БР. 3/2015**

**Предмет: Трећа измена и допуна конкурсне документације за јавну набавку радова-Извођење радова на инвестиционом одржавању и замени фасадне столарије у објекту Установе „Краљ Петар Први“ бр. 3/2015**

У складу са чланом 63. став 1. Закона о јавним набавкама ("Службени гласник РС" бр. 124/12 и 14/2015), а у вези јавне набавке-радова бр. 3/2015-Извођење радова на инвестиционом одржавању и замени фасадне столарије у објекту Установе „Краљ Петар Први“, обавештавамо вас о измени и допуни конкурсне документације за предметну јавну набавку.

**Измене се односе на старну бр. 8-б и стана 28, 34-54.**

На страни 8-б

На основу достављене примедбе једног од потенцијалних понуђача наручилац је увидео да је приликом прве измене конкурсне документације дана 04.06.2015.године на страни број 8-б код Услов: пословни капацитет, Докази:направио техничку грешку и тражио:

-Фотокопије најмање 7 уговора уз које се морају приложити фотокопије записника о примопредаји радова са податцима о квалитативном и квантитативном пријему и радова по наведеним уговорима и релевантне стране окончаних ситуација (стране на којима се види цена и врста – структура изведених радова, као и стране са овером од надзорног органа и наручиоца).

Учињена је грешка па је уместу предвиђена 3 уговора написано 7.

**Наручилац ће извршити измену на страни број 8-б, након уочене техничке грешке и исправити број фотокопија уговора 7 на 3.**

**Стана 8-б сада постаје 8-ц**

На стани 28, 34-54

Наручилац је обрасцу структуре цене у техничком опису за грађевинску столарију захтевао да топлотна проводљивост профила буде 0,68W/м2К.

Наручилац је вредност коефицијента пролаза топлоте профила 0,68W/м2К преузео из атеста издаога од стране Института за испитивање материјала а.д. Београд, за профиле произвођача присутног на тржишту у Србији.

Након извршених додатних консултација са произвођачем који је наручио израду поменутог атеста, утврђено је да је у атесту дошло до штампарске грешке и пермутације две вредности, тако да је једина могућа исправна вредност коефицијента пролаза топлоте  $k=1.30W/м2K$ , док је топлотна отпорност  $R=0.68м2K/W$ .

Исправна вредност коефицијента пролаза топлоте је  $k=1.30W/м2K$ .

**Поменута вредност уноси се на стране на којима се раније налазила стара вредност и сада те стране мењају свој број тако да стане 28 и од 34-54 свака понаособ добија слово б.**

За Комисију за јавне набавке  
Милица Грачанин

**Услов из члана 75. став 2 ЗЈН** понуђач доказује попуњавањем и оверавањем изјаве о поштовању обавеза које произилазе из важећих прописа-Образац бр. 3 из конкурсне документације. Изјава мора да буде потписана од стране овлашћеног лица понуђача и оверена печатом.

\* У случају подношења заједничке понуде, наведени образац потписује и оверава носилац посла.

## **2.Испуњеност ДОДАТНИХ услова за учешће у поступку јавне набавке из чл. 76. ЗЈН понуђач доказује достављањем следећих доказа:**

### **2.1.Услов: Финансијски капацитет**

Докази:

-Извештај о бонитету- образац БОН-ЈН, који издаје Агенција за привредне регистре или Центар за бонитет Народне банке Србије, који мора да садржи: статусне податке подносиоца пријаве, билансе стања и билансе успеха за претходне три обрачунске године (2011., 2012. и 2013.), показатеље за оцену бонитета за претходне три обрачунске године, као и мишљење овлашћеног ревизора.

-Потврду о ликвидности НБС – Одсек за пријем основа и налога принудне наплате у Крагујевцу за претходне три године (2012., 2013. и 2014.), које предходе објављивању позива за подношење понуда

Уколико је у било ком дану у 2012., 2013. и 2014. години Понуђач бионеликвидан, понуда се одбија као неприхватљива.

\*Овај услов мора да испуњава понуђач када наступа самостално или када понуду подноси са подизвођачем, а понуђачи који подносе заједничку понуду овај услов испуњавају заједно. Привредни субјекат који, у складу са Законом о рачуноводству, води пословне књиге по систему простог књиговодства доставља: биланс успеха, порески биланс и пореску пријаву за утврђивање пореза на доходак грађана на приход од самосталних делатности, издат од стране надлежног пореског органа, на чијој територији је регистровано обављање делатности, за претходне три обрачунске године (2012., 2013. и 2014.). Привредни субјект, који није у обавези да утврђује финансијски резултат пословања (паушалац) доставља: потврду пословне банке о оствареном укупном промету на пословном-текућем рачуну за претходне три обрачунске године (2012., 2013. и 2014.).

### **2.2.Услов: Пословни капацитет**

Докази:

-Фотокопија тражених сертификата.

- **Образац бр.8**-Спецификација изведених радова-оригинал

- **Образац бр.8а**-Потврда наручиоца-инвеститора-оригинал

-Фотокопије најмање 3 уговора, уз које се морају приложити фотокопије записника о примопредаји радова са податцима о квалитативном и квантитативном пријему и радова по наведеним уговорима и релевантне стране окончаних ситуација (стране на којима се види цена и врста – структура изведених радова, као и стране са овером од надзорног органа и наручиоца).

Спецификације изведених радова (**Образац бр.8.**) треба да садржи следеће податке: назив наручиоца, врсту радова, уговорени износ и наплаћен износ по окончаној ситуацији за наведене године.

Потврда наручиоца (**Образац бр.8а**) мора да садржи податке о врсти радова, уговорени износ и наплаћени износ по окончаној ситуацији, податак да ли су радови завршени у уговореном року и квалитетно, да ли је приликом обрачуна радова извршен обрачун пенала због прекорачења рока, да ли је извршено одбијање због неодговарајућег квалитета радова као и да ли је инвеститор реализовао средство обезбеђења испуњења уговорених обавеза (менице, банкарске гаранције). Потврде морају бити оригиналне и потписане од стране директора наручиоца.

| Поз.               | Опис радова  | Јед. мере | Количина | Јединична цена |     |                | Укупна цена        |               |                   |
|--------------------|--|-----------|----------|----------------|-----|----------------|--------------------|---------------|-------------------|
|                    |  |           |          | Материјал      | Рад | Свега (V + VI) | Материјал (IV x V) | Рад (IV x VI) | Свега (VIII + IX) |
| I                  | II   | III       | IV       | V              | VI  | VII            | VIII               | IX            | X                 |
| A.02.<br><b>05</b> | Крпљење шлицева у поду након демонтаже столарије, цементним малтером размере Р 1 : 3 (ширине до 10цм и дубине до 5цм).<br>Обрачун по м1.   | м1        | 60,00    |                |     |                |                    |               |                   |
| A.02.<br><b>06</b> | Малтерисање парапетних зидова од опеке продужном малтером размере 1:2:6 у два слоја. Пре малтерисања површине очистити и испрати цементним млеком. У цену улаз набавка и транспорт потребног материјала. Радови се изводе на мањим зидним површинама, висине ~80цм.<br>Обрачун по м2 омаљтерисаног зида. | м2        | 120,00   |                |     |                |                    |               |                   |
| <b>Укупно A.02</b> |  |           |          |                |     |                |                    |               |                   |

### A.03 Грађевинска столарија

|                    |  |  |  |  |  |  |  |  |  |
|--------------------|--|--|--|--|--|--|--|--|--|
| A.03.<br><b>01</b> | Израда и монтажа нове фасадне застакљене ПВЦ фасадне столарије у боји по избору корисника. Столарију израдити од високоотпорног тврдог рециклираног ПВЦ-а, класе А, са петокоморним системом профила, уградне ширине од најмање 70мм, квалитета "REHAU", "TROCAL" или еквивалентно. Спољни зидови профила морају бити најмање 2,8мм дебљине и са коефицијентом топлотне проводљивости профила од 1,30 W/m <sup>2</sup> K. Профиле ојачати унутрашњим поцинкованим челичним ојачањима дебљине 2мм. Уградити стандардни оков за ову врсту столарије, по шеми столарије и детаљима, квалитета "MACO" или еквивалентно, са сертификатом од 15000 отварања и заштитом од корозије класе 5 (по стандарду EN 1670:2007). Максимално растојање између затворних тачака окова не сме да прелази 80цм. На крила са ручицама на висини мањој од 160цм од готовог пода, уградити сигурносну ручицу са кључем. Квака и шилт од пластифицираног алуминијума у белој боји. Код врата, брава је са цилиндром са три кључа, и одбојником на поду. Врата предвидети без прага. |  |  |  |  |  |  |  |  |
|--------------------|--|--|--|--|--|--|--|--|--|

# ПВЦ СТОЛАРИЈА

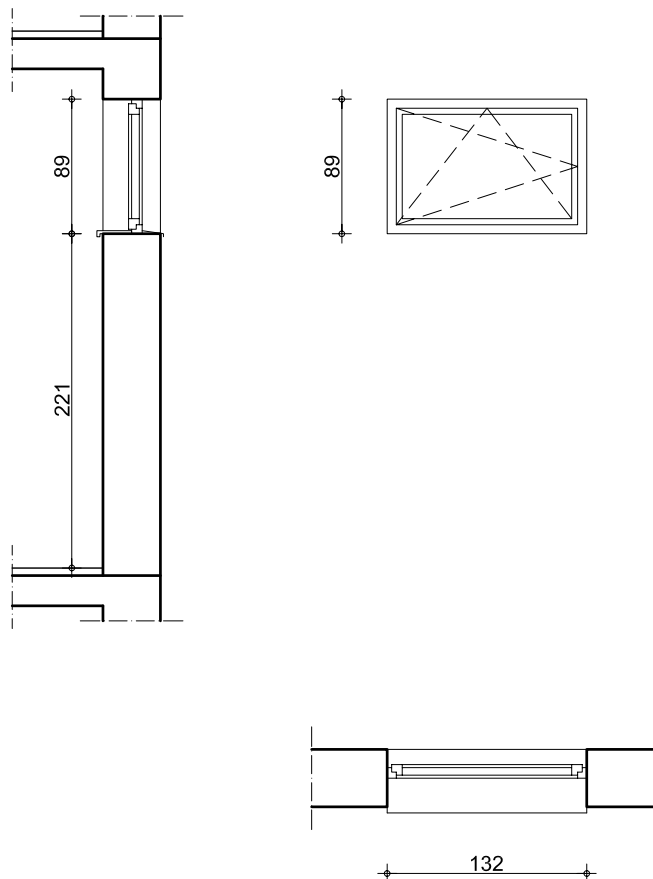
ознака

1

једнокрилни прозор

дим.

132x89



Напомена: све мере контролисати на лицу места

Израда и монтажа нове фасадне застакљене ПВЦ фасадне столарије у боји по избору корисника. Столарију израдити од високоотпорног тврдог нерециклираног ПВЦ-а, класе А, са петокоморним системом профила, уградне ширине од најмање 70мм, квалитета "REHAU", "TROCAL" или еквивалентно. Спољни зидови профила морају бити најмање 2,8мм дебљине и са коефицијентом топлотне проводљивости профила од 1,30 W/m<sup>2</sup>K. Профиле ојачати унутрашњим поцинкованим челичним ојачањима дебљине 2мм.

Уградити стандардни оков за ову врсту столарије, по шеми столарије и детаљима, квалитета "MACO" или еквивалентно, са сертификатом од 15000 отварања и заштитом од корозије класе 5 (по стандарду EN 1670:2007). Максимално растојање између затворних тачака окова не сме да прелази 80цм. На крила са ручицама на висини мањој од 160цм од готовог пода, уградити сигурносну ручицу са кључем. Квака и шилт од пластифицираног алуминијума у белој боји. Код врата, брава је са цилиндром са три кључа, и одбојником на поду. Врата предвидети без прага. Столарију застаклити високоенергетским стаклом, са коефицијентом топлотне проводљивости 1,16 W/m<sup>2</sup>K, у изради 4+16+4, са аргонским пуњењем, са бутилом између стакла и дистанцера и дихтовати ЕПДМ гумом. Испуна столарије је од ПВЦ панела, квалитета "STADUR" или еквивалентно, са пластичном облогом дебљин 1,5мм. Крила столарије дихтовати ЕПДМ гумом, вулканизованом по угловима, а у доњем делу врата уградити метлицу. Столарија треба да поседује звучну изолациону моћ I класе, од 30dB до 34dB. Уградњу столарије вршити у свему по "RAL" стандарду уз коришћење експандирајућих трака по целој ширини профила типа "GreenteQ VARIO 3" или еквивалентно, са отпорношћу на продор воде преко 600Pa. Анкерисање столарије вршити челичним поцинкованим везним елементима, на растојању не већем од 80цм, о чему сачинити записник уз оверу надзорног органа. По потреби столарију ојачати додатним ојачањима са спољне стране ради постизања задовољавајуће статичке стабилности, у свему по спецификацијама произвођача профила.

За столарију доставити атесте домаћих акредитованих институција за топлотну, звучну и ваздушну пропустљивост.

| место уградње | лева | десна |
|---------------|------|-------|
| Спрат         | 0    | 0     |
| Приземље      | 1    | 1     |

ДВ "КРАЉ ПЕТАР"

| укупно |
|--------|
| 0      |
| 2      |
| 2      |



# ПВЦ СТОЛАРИЈА

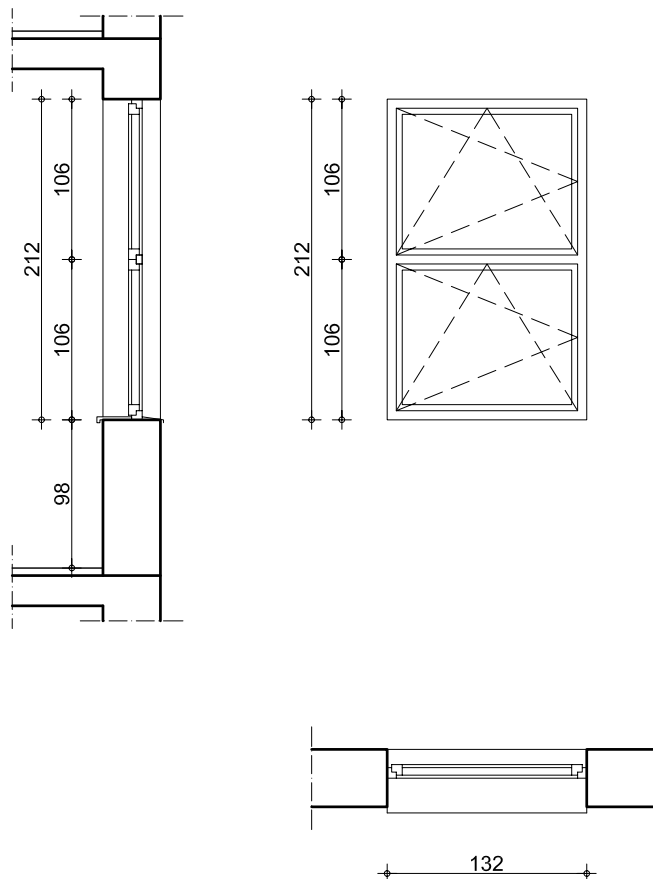
ознака

2

двокрилни прозор

дим.

132x212



Напомена: све мере контролисати на лицу места

Израда и монтажа нове фасадне застакљене ПВЦ фасадне столарије у боји по избору корисника. Столарију израдити од високоотпорног тврдог нередицираног ПВЦ-а, класе А, са петокоморним системом профила, уградне ширине од најмање 70мм, квалитета "REHAU", "TROCAL" или еквивалентно. Спољни зидови профила морају бити најмање 2,8мм дебљине и са коефицијентом топлотне проводљивости профила од 1,30 W/m<sup>2</sup>K. Профиле ојачати унутрашњим поцинкованим челичним ојачањима дебљине 2мм.

Уградити стандардни оков за ову врсту столарије, по шеми столарије и детаљима, квалитета "MACO" или еквивалентно, са сертификатом од 15000 отварања и заштитом од корозије класе 5 (по стандарду EN 1670:2007). Максимално растојање између затворних тачака окова не сме да прелази 80цм. На крила са ручицама на висини мањој од 160цм од готовог пода, уградити сигурносну ручицу са кључем. Квака и шилт од пластифицираног алуминијума у белој боји. Код врата, брава је са цилиндром са три кључа, и одбојником на поду. Врата предвидети без прага. Столарију застаклити високоенергетским стаклом, са коефицијентом топлотне проводљивости 1,16 W/m<sup>2</sup>K, у изради 4+16+4, са аргонским пуњењем, са бутилом између стакла и дистанцера и дихтовати ЕПДМ гумом. Испуна столарије је од ПВЦ панела, квалитета "STADUR" или еквивалентно, са пластичном облогом дебљин 1,5мм. Крила столарије дихтовати ЕПДМ гумом, вулканизованом по угловима, а у доњем делу врата уградити метлицу. Столарија треба да поседује звучну изолациону моћ I класе, од 30dB до 34dB. Уградњу столарије вршити у свему по "RAL" стандарду уз коришћење експандирајућих трака по целој ширини профила типа "GreenteQ VARIO 3" или еквивалентно, са отпорношћу на продор воде преко 600Pa. Анкерисање столарије вршити челичним поцинкованим везним елементима, на растојању не већем од 80цм, о чему сачинити записник уз оверу надзорног органа. По потреби столарију ојачати додатним ојачањима са спољне стране ради постизања задовољавајуће статичке стабилности, у свему по спецификацијама произвођача профила.

За столарију доставити атесте домаћих акредитованих институција за топлотну, звучну и ваздушну пропустљивост.

| место уградње | лева | десна |
|---------------|------|-------|
| Спрат         | 0    | 0     |
| Приземље      | 1    | 1     |

| укупно |
|--------|
| 0      |
| 2      |
| 2      |



ДВ "КРАЉ ПЕТАР"

# ПВЦ СТОЛАРИЈА

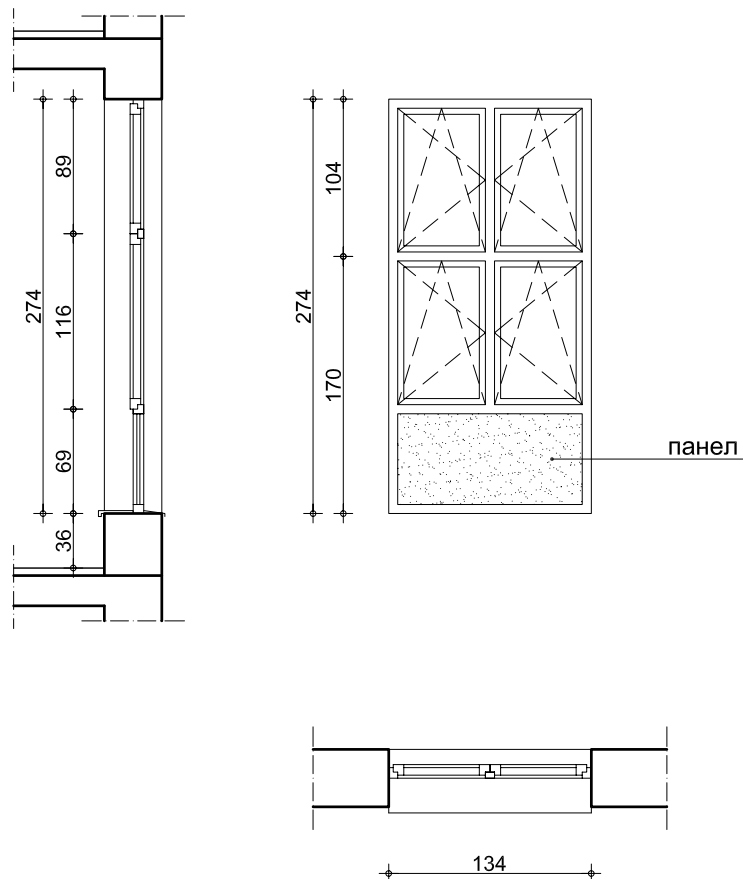
ознака

3

вишеделни прозор

дим.

134x274



Напомена: све мере контролисати на лицу места

Израда и монтажа нове фасадне застакљене ПВЦ фасадне столарије у боји по избору корисника. Столарију израдити од високоотпорног тврдог неретиклираног ПВЦ-а, класе А, са петокоморним системом профила, уградне ширине од најмање 70мм, квалитета "REHAU", "TROCAL" или еквивалентно. Спољни зидови профила морају бити најмање 2,8мм дебљине и са коефицијентом топлотне проводљивости профила од 1,30 W/m<sup>2</sup>K. Профиле ојачати унутрашњим поцинкованим челичним ојачањима дебљине 2мм.

Уградити стандардни оков за ову врсту столарије, по шеми столарије и детаљима, квалитета "MACO" или еквивалентно, са сертификатом од 15000 отварања и заштитом од корозије класе 5 (по стандарду EN 1670:2007). Максимално растојање између затворних тачака окова не сме да прелази 80цм. На крила са ручицама на висини мањој од 160цм од готовог пода, уградити сигурносну ручицу са кључем. Квака и шилт од пластифицираног алуминијума у белој боји. Код врата, брава је са цилиндром са три кључа, и одбојником на поду. Врата предвидети без прага. Столарију застаклити високоенергетским стаклом, са коефицијентом топлотне проводљивости 1,16 W/m<sup>2</sup>K, у изради 4+16+4, са аргонским пуњењем, са бутилом између стакла и дистанцера и дихтовати ЕПДМ гумом. Испуна столарије је од ПВЦ панела, квалитета "STADUR" или еквивалентно, са пластичном облогом дебљин 1,5мм. Крила столарије дихтовати ЕПДМ гумом, вулканизованом по угловима, а у доњем делу врата уградити метлицу. Столарија треба да поседује звучну изолациону моћ I класе, од 30dB до 34dB. Уградњу столарије вршити у свему по "RAL" стандарду уз коришћење експандирајућих трака по целој ширини профила типа "GreenteQ VARIO 3" или еквивалентно, са отпорношћу на продор воде преко 600Pa. Анкерисање столарије вршити челичним поцинкованим везним елементима, на растојању не већем од 80цм, о чему сачинити записник уз оверу надзорног органа. По потреби столарију ојачати додатним ојачањима са спољне стране ради постизања задовољавајуће статичке стабилности, у свему по спецификацијама произвођача профила.

За столарију доставити атесте домаћих акредитованих институција за топлотну, звучну и ваздушну пропустљивост.

| место уградње | лева | десна |
|---------------|------|-------|
| Спрат         | 0    | 0     |
| Приземље      | 2    | 2     |

| укупно |
|--------|
| 0      |
| 4      |
| 4      |



ДВ "КРАЉ ПЕТАР"

# ПВЦ СТОЛАРИЈА

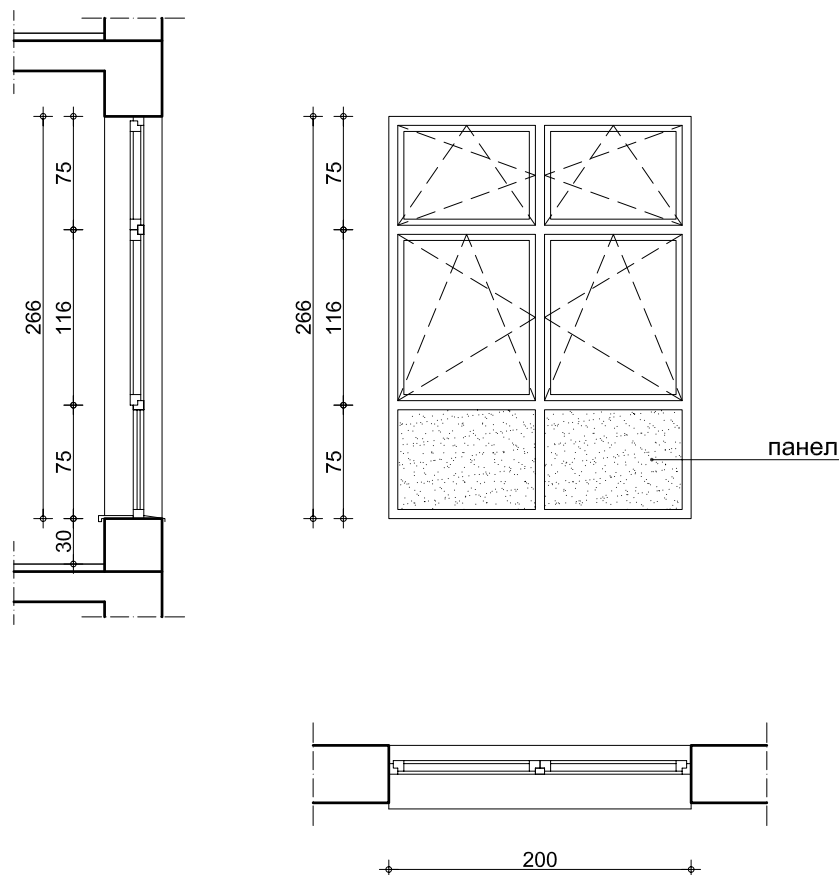
ознака

4

вишеделни прозор

дим.

200x266



Напомена: све мере контролисати на лицу места

Израда и монтажа нове фасадне застакљене ПВЦ фасадне столарије у боји по избору корисника. Столарију израдити од високоотпорног тврдог неререциклираног ПВЦ-а, класе А, са петокоморним системом профила, уградне ширине од најмање 70мм, квалитета "REHAU", "TROCAL" или еквивалентно. Спољни зидови профила морају бити најмање 2,8мм дебљине и са коефицијентом топлотне проводљивости профила од 1,30 W/m<sup>2</sup>K. Профиле ојачати унутрашњим поцинкованим челичним ојачањима дебљине 2мм.

Уградити стандардни оков за ову врсту столарије, по шеми столарије и детаљима, квалитета "MACO" или еквивалентно, са сертификатом од 15000 отварања и заштитом од корозије класе 5 (по стандарду EN 1670:2007). Максимално растојање између затворних тачака окова не сме да прелази 80цм. На крила са ручицама на висини мањој од 160цм од готовог пода, уградити сигурносну ручицу са кључем. Квака и шилт од пластифицираног алуминијума у белој боји. Код врата, брава је са цилиндром са три кључа, и одбојником на поду. Врата предвидети без прага. Столарију застаклити високоенергетским стаклом, са коефицијентом топлотне проводљивости 1,16 W/m<sup>2</sup>K, у изради 4+16+4, са аргонским пуњењем, са бутилом између стакла и дистанцера и дихтовати ЕПДМ гумом. Испуна столарије је од ПВЦ панела, квалитета "STADUR" или еквивалентно, са пластичном облогом дебљин 1,5мм. Крила столарије дихтовати ЕПДМ гумом, вулканизованом по угловима, а у доњем делу врата уградити метлицу. Столарија треба да поседује звучну изолациону моћ I класе, од 30dB до 34dB. Уградњу столарије вршити у свему по "RAL" стандарду уз коришћење експандирајућих трака по целој ширини профила типа "GreenteQ VARIO 3" или еквивалентно, са отпорношћу на продор воде преко 600Pa. Анкерисање столарије вршити челичним поцинкованим везним елементима, на растојању не већем од 80цм, о чему сачинити записник уз оверу надзорног органа. По потреби столарију ојачати додатним ојачањима са спољне стране ради постизања задовољавајуће статичке стабилности, у свему по спецификацијама произвођача профила.

За столарију доставити атесте домаћих акредитованих институција за топлотну, звучну и ваздушну пропустљивост.

| место уградње | лева | десна |
|---------------|------|-------|
| Спрат         | 0    | 0     |
| Приземље      | 1    | 1     |

ДВ "КРАЉ ПЕТАР"

| укупно |
|--------|
| 0      |
| 2      |
| 2      |



# ПВЦ СТОЛАРИЈА

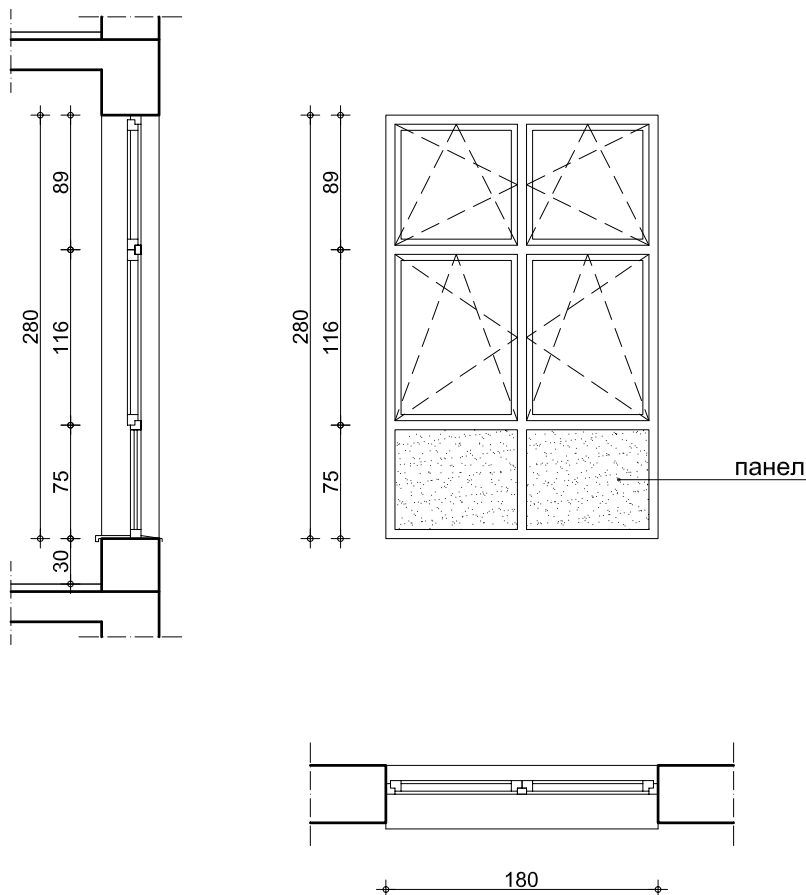
ознака

5

вишеделни прозор

дим.

180x280



Напомена: све мере контролисати на лицу места

Израда и монтажа нове фасадне застакљене ПВЦ фасадне столарије у боји по избору корисника. Столарију израдити од високоотпорног тврдог нерериклираног ПВЦ-а, класе А, са петокоморним системом профила, уградне ширине од најмање 70мм, квалитета "REHAU", "TROCAL" или еквивалентно. Спољни зидови профила морају бити најмање 2,8мм дебљине и са коефицијентом топлотне проводљивости профила од 1,30 W/m<sup>2</sup>K. Профиле ојачати унутрашњим поцинкованим челичним ојачањима дебљине 2мм.

Уградити стандардни оков за ову врсту столарије, по шеми столарије и детаљима, квалитета "MACO" или еквивалентно, са сертификатом од 15000 отварања и заштитом од корозије класе 5 (по стандарду EN 1670:2007). Максимално растојање између затворних тачака окова не сме да прелази 80цм. На крила са ручицама на висини мањој од 160цм од готовог пода, уградити сигурносну ручицу са кључем. Квака и шилт од пластифицираног алуминијума у белој боји. Код врата, брава је са цилиндром са три кључа, и одбојником на поду. Врата предвидети без прага. Столарију застаклити високоенергетским стаклом, са коефицијентом топлотне проводљивости 1,16 W/m<sup>2</sup>K, у изради 4+16+4, са аргонским пуњењем, са бутилом између стакла и дистанцера и дихтовати ЕПДМ гумом. Испуна столарије је од ПВЦ панела, квалитета "STADUR" или еквивалентно, са пластичном облогом дебљин 1,5мм. Крила столарије дихтовати ЕПДМ гумом, вулканизованом по угловима, а у доњем делу врата уградити метлицу. Столарија треба да поседује звучну изолациону моћ I класе, од 30dB до 34dB. Уградњу столарије вршити у свему по "RAL" стандарду уз коришћење експандирајућих трака по целој ширини профила типа "GreenteQ VARIO 3" или еквивалентно, са отпорношћу на продор воде преко 600Pa. Анкерисање столарије вршити челичним поцинкованим везним елементима, на растојању не већем од 80цм, о чему сачинити записник уз оверу надзорног органа. По потреби столарију ојачати додатним ојачањима са спољне стране ради постизања задовољавајуће статичке стабилности, у свему по спецификацијама произвођача профила.

За столарију доставити атесте домаћих акредитованих институција за топлотну, звучну и ваздушну пропустљивост.

| место уградње | лева | десна |
|---------------|------|-------|
| Спрат         | 0    | 0     |
| Приземље      | 0    | 1     |

| укупно |
|--------|
| 0      |
| 1      |
| 1      |



ДВ "КРАЉ ПЕТАР"



# ПВЦ СТОЛАРИЈА

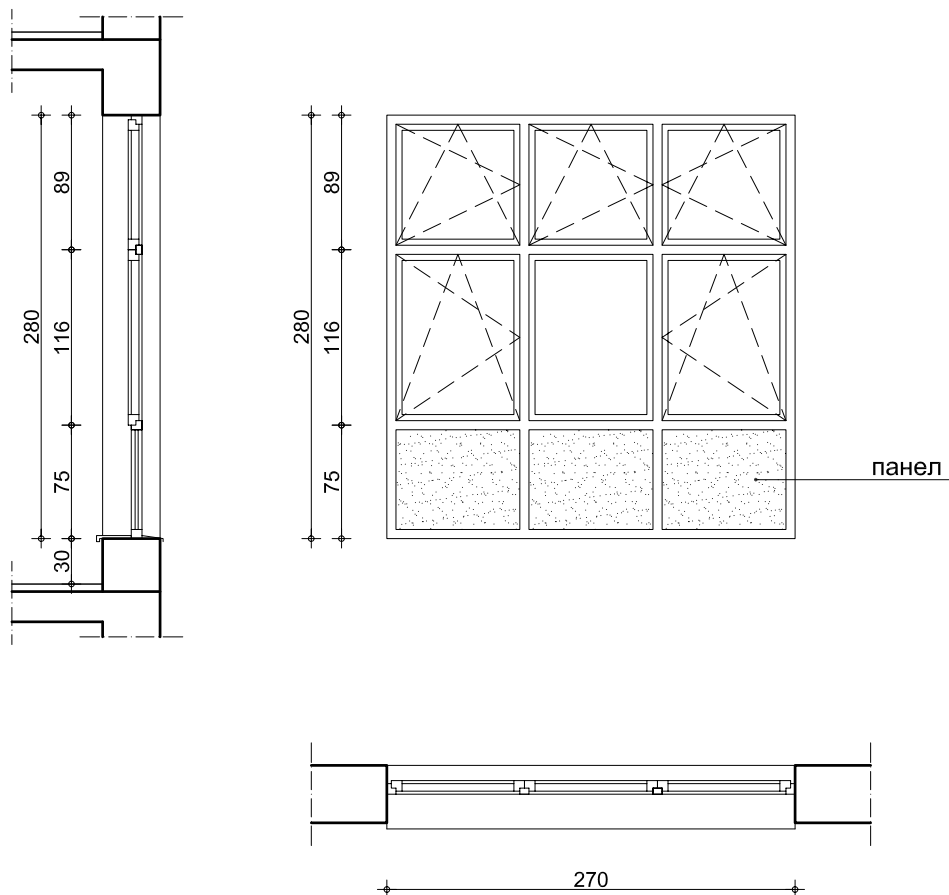
ознака

6

вишеделни прозор

дим.

270x280



Напомена: све мере контролисати на лицу места

Израда и монтажа нове фасадне застакљене ПВЦ фасадне столарије у боји по избору корисника. Столарију израдити од високоотпорног тврдог нерериклираног ПВЦ-а, класе А, са петокоморним системом профила, уградне ширине од најмање 70мм, квалитета "REHAU", "TROCAL" или еквивалентно. Спољни зидови профила морају бити најмање 2,8мм дебљине и са коефицијентом топлотне проводљивости профила од 1,30 W/m<sup>2</sup>K. Профиле ојачати унутрашњим поцинкованим челичним ојачањима дебљине 2мм.

Уградити стандардни оков за ову врсту столарије, по шеми столарије и детаљима, квалитета "MACO" или еквивалентно, са сертификатом од 15000 отварања и заштитом од корозије класе 5 (по стандарду EN 1670:2007). Максимално растојање између затворних тачака окова не сме да прелази 80цм. На крила са ручицама на висини мањој од 160цм од готовог пода, уградити сигурносну ручицу са кључем. Квака и шилт од пластифицираног алуминијума у белој боји. Код врата, брава је са цилиндром са три кључа, и одбојником на поду. Врата предвидети без прага. Столарију застаклити високоенергетским стаклом, са коефицијентом топлотне проводљивости 1,16 W/m<sup>2</sup>K, у изради 4+16+4, са аргонским пуњењем, са бутилом између стакла и дистанцера и дихтовати ЕПДМ гумом. Испуна столарије је од ПВЦ панела, квалитета "STADUR" или еквивалентно, са пластичном облогом дебљин 1,5мм. Крила столарије дихтовати ЕПДМ гумом, вулканизованом по угловима, а у доњем делу врата уградити метлицу. Столарија треба да поседује звучну изолациону моћ I класе, од 30dB до 34dB. Уградњу столарије вршити у свему по "RAL" стандарду уз коришћење експандирајућих трака по целој ширини профила типа "GreenteQ VARIO 3" или еквивалентно, са отпорношћу на продор воде преко 600Pa. Анкерисање столарије вршити челичним поцинкованим везним елементима, на растојању не већем од 80цм, о чему сачинити записник уз оверу надзорног органа. По потреби столарију ојачати додатним ојачањима са спољне стране ради постизања задовољавајуће статичке стабилности, у свему по спецификацијама произвођача профила.

За столарију доставити атесте домаћих акредитованих институција за топлотну, звучну и ваздушну пропустљивост.

| место уградње | лева | десна |
|---------------|------|-------|
| Спрат         | 0    | 0     |
| Приземље      | 1    | 1     |

ДВ "КРАЉ ПЕТАР"

| укупно |
|--------|
| 0      |
| 2      |
| 2      |



# ПВЦ СТОЛАРИЈА

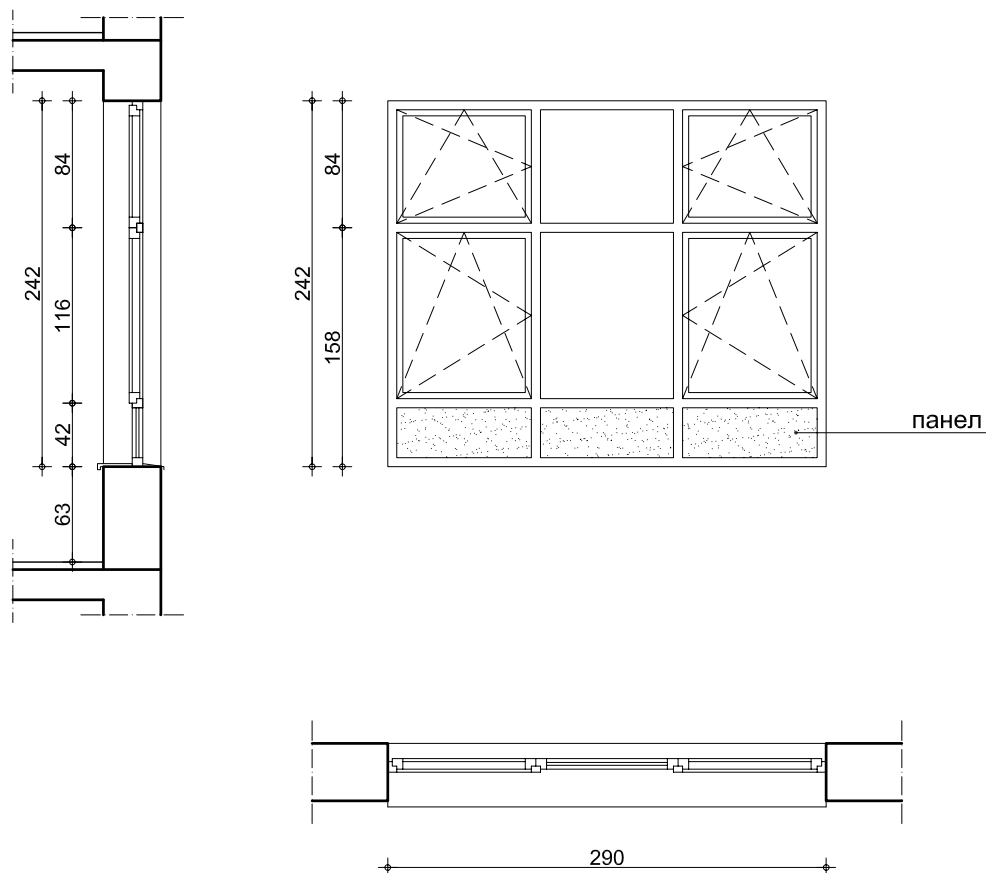
ознака

7

вишеделни прозор

дим.

290x242



Напомена: све мере контролисати на лицу места

Израда и монтажа нове фасадне застакљене ПВЦ фасадне столарије у боји по избору корисника. Столарију израдити од високоотпорног тврдог нереклираног ПВЦ-а, класе А, са петокоморним системом профила, уградне ширине од најмање 70мм, квалитета "REHAU", "TROCAL" или еквивалентно. Спољни зидови профила морају бити најмање 2,8мм дебљине и са коефицијентом топлотне проводљивости профила од 1,30 W/m<sup>2</sup>K. Профиле ојачати унутрашњим поцинкованим челичним ојачањима дебљине 2мм.

Уградити стандардни оков за ову врсту столарије, по шеми столарије и детаљима, квалитета "MACO" или еквивалентно, са сертификатом од 15000 отварања и заштитом од корозије класе 5 (по стандарду EN 1670:2007). Максимално растојање између затворних тачака окова не сме да прелази 80цм. На крила са ручицама на висини мањој од 160цм од готовог пода, уградити сигурносну ручицу са кључем. Квака и шилт од пластифицираног алуминијума у белој боји. Код врата, брава је са цилиндром са три кључа, и одбојником на поду. Врата предвидети без прага. Столарију застаклити високоенергетским стаклом, са коефицијентом топлотне проводљивости 1,16 W/m<sup>2</sup>K, у изради 4+16+4, са аргонским пуњењем, са бутилом између стакла и дистанцера и дихтовати ЕПДМ гумом. Испуна столарије је од ПВЦ панела, квалитета "STADUR" или еквивалентно, са пластичном облогом дебљин 1,5мм. Крила столарије дихтовати ЕПДМ гумом, вулканизованом по угловима, а у доњем делу врата уградити метлицу. Столарија треба да поседује звучну изолациону моћ I класе, од 30dB до 34dB. Уградњу столарије вршити у свему по "RAL" стандарду уз коришћење експандирајућих трака по целој ширини профила типа "GreenteQ VARIO 3" или еквивалентно, са отпорношћу на продор воде преко 600Pa. Анкерисање столарије вршити челичним поцинкованим везним елементима, на растојању не већем од 80цм, о чему сачинити записник уз оверу надзорног органа. По потреби столарију ојачати додатним ојачањима са спољне стране ради постизања задовољавајуће статичке стабилности, у свему по спецификацијама произвођача профила.

За столарију доставити атесте домаћих акредитованих институција за топлотну, звучну и ваздушну пропустљивост.

| место уградње | лева | десна |
|---------------|------|-------|
| Спрат         | 0    | 0     |
| Приземље      | 6    | 6     |

ДВ "КРАЉ ПЕТАР"

| укупно |
|--------|
| 0      |
| 12     |
| 12     |



# ПВЦ СТОЛАРИЈА

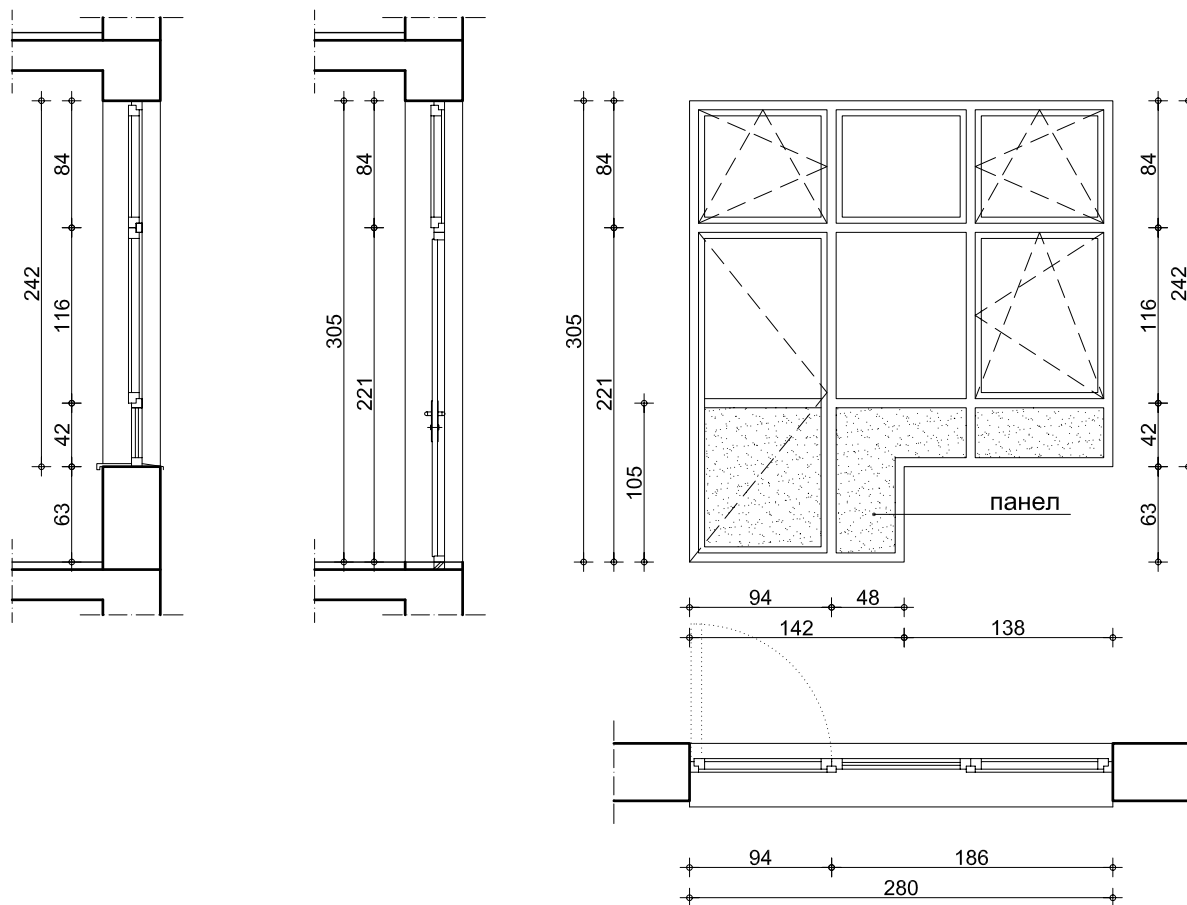
ознака

8

врата са вишеделним прозором

дим.

142x305+138x242



Напомена: све мере контролисати на лицу места

Израда и монтажа нове фасадне застакљене ПВЦ фасадне столарије у боји по избору корисника. Столарију израдити од високоотпорног тврдог нерециклираног ПВЦ-а, класе А, са петокоморним системом профила, уградне ширине од најмање 70мм, квалитета "REHAU", "TROCAL" или еквивалентно. Спољни зидови профила морају бити најмање 2,8мм дебљине и са коефицијентом топлотне проводљивости профила од 1,30 W/m<sup>2</sup>K. Профиле ојачати унутрашњим поцинкованим челичним ојачањима дебљине 2мм.

Уградити стандардни оков за ову врсту столарије, по шеми столарије и детаљима, квалитета "MACO" или еквивалентно, са сертификатом од 15000 отварања и заштитом од корозије класе 5 (по стандарду EN 1670:2007). Максимално растојање између затворних тачака окова не сме да прелази 80цм. На крила са ручицама на висини мањој од 160цм од готовог пода, уградити сигурносну ручицу са кључем. Квака и шилт од пластифицираног алуминијума у белој боји. Код врата, брава је са цилиндром са три кључа, и одбојником на поду. Врата предвидети без прага. Столарију застаклити високоенергетским стаклом, са коефицијентом топлотне проводљивости 1,16 W/m<sup>2</sup>K, у изради 4+16+4, са аргонским пуњењем, са бутилом између стакла и дистанцера и дихтовати ЕПДМ гумом. Испуна столарије је од ПВЦ панела, квалитета "STADUR" или еквивалентно, са пластичном облогом дебљин 1,5мм. Крила столарије дихтовати ЕПДМ гумом, вулканизованом по угловима, а у доњем делу врата уградити метлицу. Столарија треба да поседује звучну изолациону моћ I класе, од 30dB до 34dB. Уградњу столарије вршити у свему по "RAL" стандарду уз коришћење експандирајућих трака по целој ширини профила типа "GreenteQ VARIO 3" или еквивалентно, са отпорношћу на продор воде преко 600Pa. Анкерисање столарије вршити челичним поцинкованим везним елементима, на растојању не већем од 80цм, о чему сачинити записник уз оверу надзорног органа. По потреби столарију ојачати додатним ојачањима са спољне стране ради постизања задовољавајуће статичке стабилности, у свему по спецификацијама произвођача профила.

За столарију доставити атесте домаћих акредитованих институција за топлотну, звучну и ваздушну пропустљивост.

| место уградње | лева | десна |
|---------------|------|-------|
| Спрат         | 0    | 0     |
| Приземље      | 2    | 2     |

ДВ "КРАЉ ПЕТАР"

| укупно |
|--------|
| 0      |
| 4      |
| 4      |



# ПВЦ СТОЛАРИЈА

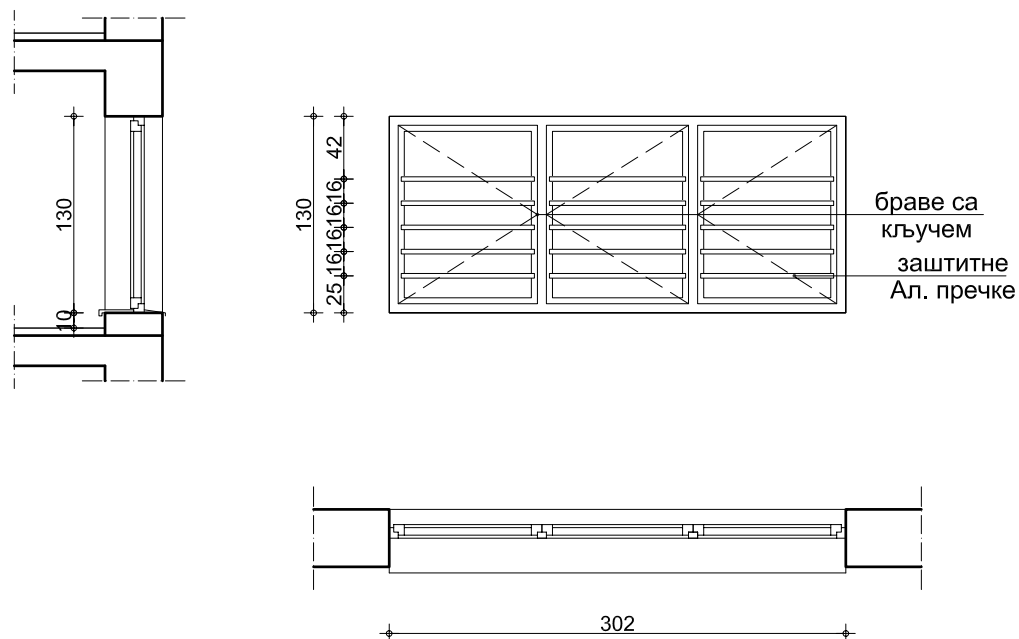
ознака

11

вишеделни прозор

дим.

302x130



Напомена: све мере контролисати на лицу места

Израда и монтажа нове фасадне застакљене ПВЦ фасадне столарије у боји по избору корисника. Столарију израдити од високоотпорног тврдог неретциклираног ПВЦ-а, класе А, са петокоморним системом профила, уградне ширине од најмање 70мм, квалитета "REHAU", "TROCAL" или еквивалентно. Спољни зидови профила морају бити најмање 2,8мм дебљине и са коефицијентом топлотне проводљивости профила од 1,30 W/m<sup>2</sup>K. Профиле ојачати унутрашњим поцинкованим челичним ојачањима дебљине 2мм.

Уградити стандардни оков за ову врсту столарије, по шеми столарије и детаљима, квалитета "MACO" или еквивалентно, са сертификатом од 15000 отварања и заштитом од корозије класе 5 (по стандарду EN 1670:2007). Максимално растојање између затворних тачака окова не сме да прелази 80цм. На крила са ручицама на висини мањој од 160цм од готовог пода, уградити сигурносну ручицу са кључем. Квака и шилт од пластифицираног алуминијума у белој боји. Код врата, брава је са цилиндром са три кључа, и одбојником на поду. Врата предвидети без прага. Столарију застаклити високоенергетским стаклом, са коефицијентом топлотне проводљивости 1,16 W/m<sup>2</sup>K, у изради 4+16+4, са аргонским пуњењем, са бутилом између стакла и дистанцера и дихтовати ЕПДМ гумом. Испуна столарије је од ПВЦ панела, квалитета "STADUR" или еквивалентно, са пластичном облогом дебљин 1,5мм. Крила столарије дихтовати ЕПДМ гумом, вулканизованом по угловима, а у доњем делу врата уградити метлицу. Столарија треба да поседује звучну изолациону моћ I класе, од 30dB до 34dB. Уградњу столарије вршити у свему по "RAL" стандарду уз коришћење експандирајућих трака по целој ширини профила типа "GreenteQ VARIO 3" или еквивалентно, са отпорношћу на продор воде преко 600Pa. Анкерисање столарије вршити челичним поцинкованим везним елементима, на растојању не већем од 80цм, о чему сачинити записник уз оверу надзорног органа. По потреби столарију ојачати додатним ојачањима са спољне стране ради постизања задовољавајуће статичке стабилности, у свему по спецификацијама произвођача профила.

За столарију доставити атесте домаћих акредитованих институција за топлотну, звучну и ваздушну пропустљивост.

| место уградње | лева | десна |
|---------------|------|-------|
| Спрат         | 1    | 1     |
| Приземље      | 0    | 0     |

ДВ "КРАЉ ПЕТАР"

| укупно |
|--------|
| 2      |
| 0      |
| 2      |



# ПВЦ СТОЛАРИЈА

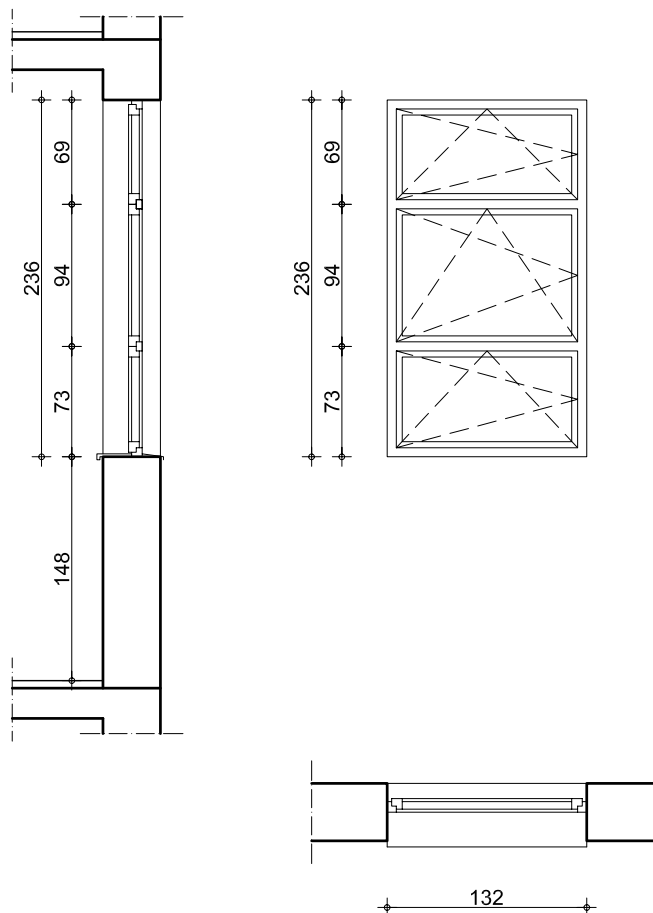
ознака

12

вишеделни прозор

дим.

132x236



Напомена: све мере контролисати на лицу места

Израда и монтажа нове фасадне застакљене ПВЦ фасадне столарије у боји по избору корисника. Столарију израдити од високоотпорног тврдог нереклираног ПВЦ-а, класе А, са петокоморним системом профила, уградне ширине од најмање 70мм, квалитета "REHAU", "TROCAL" или еквивалентно. Спољни зидови профила морају бити најмање 2,8мм дебљине и са коефицијентом топлотне проводљивости профила од 1,30 W/m<sup>2</sup>K. Профиле ојачати унутрашњим поцинкованим челичним ојачањима дебљине 2мм.

Уградити стандардни оков за ову врсту столарије, по шеми столарије и детаљима, квалитета "MACO" или еквивалентно, са сертификатом од 15000 отварања и заштитом од корозије класе 5 (по стандарду EN 1670:2007). Максимално растојање између затворних тачака окова не сме да прелази 80цм. На крила са ручицама на висини мањој од 160цм од готовог пода, уградити сигурносну ручицу са кључем. Квака и шилт од пластифицираног алуминијума у белој боји. Код врата, брава је са цилиндром са три кључа, и одбојником на поду. Врата предвидети без прага. Столарију застаклити високоенергетским стаклом, са коефицијентом топлотне проводљивости 1,16 W/m<sup>2</sup>K, у изради 4+16+4, са аргонским пуњењем, са бутилом између стакла и дистанцера и дихтовати ЕПДМ гумом. Испуна столарије је од ПВЦ панела, квалитета "STADUR" или еквивалентно, са пластичном облогом дебљин 1,5мм. Крила столарије дихтовати ЕПДМ гумом, вулканизованом по угловима, а у доњем делу врата уградити метлицу. Столарија треба да поседује звучну изолациону моћ I класе, од 30dB до 34dB. Уградњу столарије вршити у свему по "RAL" стандарду уз коришћење експандирајућих трака по целој ширини профила типа "GreenteQ VARIO 3" или еквивалентно, са отпорношћу на продор воде преко 600Pa. Анкерисање столарије вршити челичним поцинкованим везним елементима, на растојању не већем од 80цм, о чему сачинити записник уз оверу надзорног органа. По потреби столарију ојачати додатним ојачањима са спољне стране ради постизања задовољавајуће статичке стабилности, у свему по спецификацијама произвођача профила.

За столарију доставити атесте домаћих акредитованих институција за топлотну, звучну и ваздушну пропустљивост.

| место уградње | лева | десна |
|---------------|------|-------|
| Спрат         | 2    | 2     |
| Приземље      | 0    | 0     |

| укупно |
|--------|
| 4      |
| 0      |
| 4      |



ДВ "КРАЉ ПЕТАР"

# ПВЦ СТОЛАРИЈА

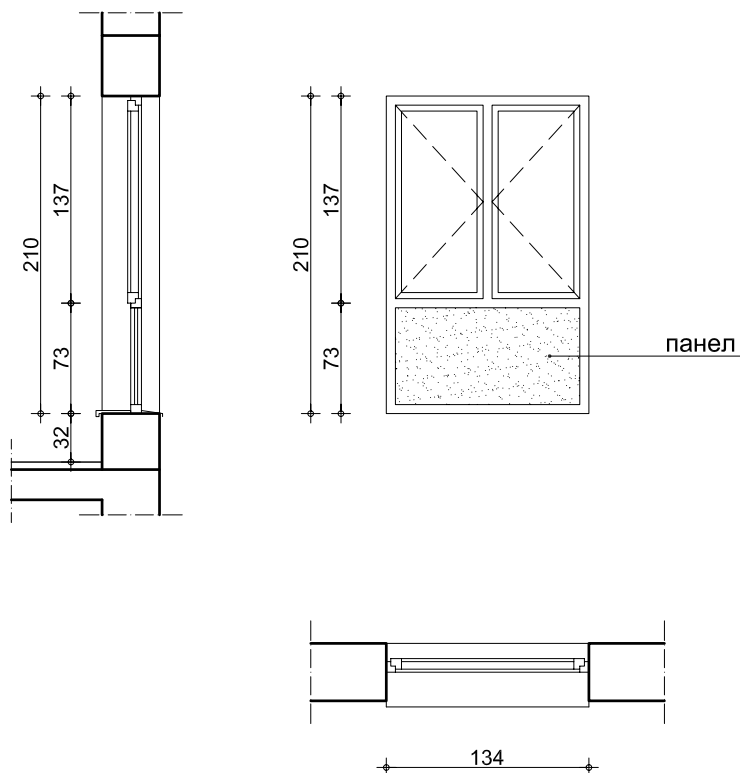
ознака

13

вишеделни прозор

дим.

134x210



Напомена: све мере контролисати на лицу места

Израда и монтажа нове фасадне застакљене ПВЦ фасадне столарије у боји по избору корисника. Столарију израдити од високоотпорног тврдог нерериклираног ПВЦ-а, класе А, са петокоморним системом профила, уградне ширине од најмање 70мм, квалитета "REHAU", "TROCAL" или еквивалентно. Спољни зидови профила морају бити најмање 2,8мм дебљине и са коефицијентом топлотне проводљивости профила од 1,30 W/m<sup>2</sup>K. Профиле ојачати унутрашњим поцинкованим челичним ојачањима дебљине 2мм.

Уградити стандардни оков за ову врсту столарије, по шеми столарије и детаљима, квалитета "MACO" или еквивалентно, са сертификатом од 15000 отварања и заштитом од корозије класе 5 (по стандарду EN 1670:2007). Максимално растојање између затворних тачака окова не сме да прелази 80цм. На крила са ручицама на висини мањој од 160цм од готовог пода, уградити сигурносну ручицу са кључем. Квака и шилт од пластифицираног алуминијума у белој боји. Код врата, брава је са цилиндром са три кључа, и одбојником на поду. Врата предвидети без прага. Столарију застаклити високоенергетским стаклом, са коефицијентом топлотне проводљивости 1,16 W/m<sup>2</sup>K, у изради 4+16+4, са аргонским пуњењем, са бутилом између стакла и дистанцера и дихтовати ЕПДМ гумом. Испуна столарије је од ПВЦ панела, квалитета "STADUR" или еквивалентно, са пластичном облогом дебљин 1,5мм. Крила столарије дихтовати ЕПДМ гумом, вулканизованом по угловима, а у доњем делу врата уградити метлицу. Столарија треба да поседује звучну изолациону моћ I класе, од 30dB до 34dB. Уградњу столарије вршити у свему по "RAL" стандарду уз коришћење експандирајућих трака по целој ширини профила типа "GreenteQ VARIO 3" или еквивалентно, са отпорношћу на продор воде преко 600Pa. Анкерисање столарије вршити челичним поцинкованим везним елементима, на растојању не већем од 80цм, о чему сачинити записник уз оверу надзорног органа. По потреби столарију ојачати додатним ојачањима са спољне стране ради постизања задовољавајуће статичке стабилности, у свему по спецификацијама произвођача профила.

За столарију доставити атесте домаћих акредитованих институција за топлотну, звучну и ваздушну пропустљивост.

| место уградње | лева | десна |
|---------------|------|-------|
| Спрат         | 2    | 2     |
| Приземље      | 0    | 0     |

| укупно |
|--------|
| 4      |
| 0      |
| 4      |



ДВ "КРАЉ ПЕТАР"

**ПВЦ СТОЛАРИЈА**

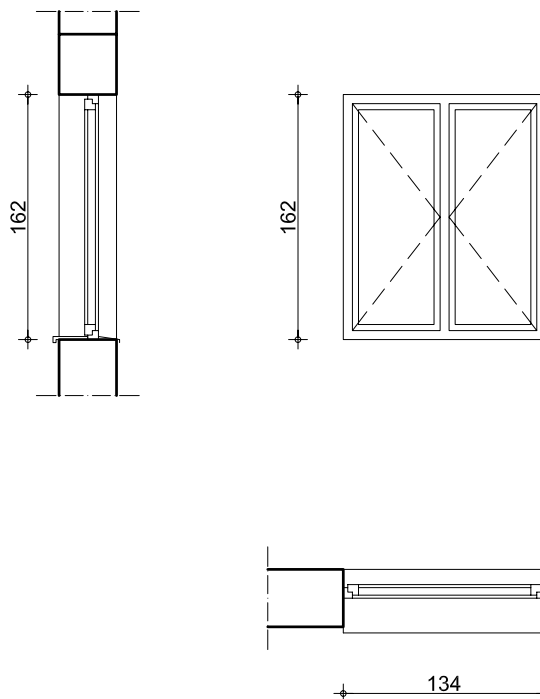
ознака

**14**

двокрилни прозор

дим.

134x162



Напомена: све мере контролисати на лицу места

Израда и монтажа нове фасадне застакљене ПВЦ фасадне столарије у боји по избору корисника. Столарију израдити од високоотпорног тврдог неретицираног ПВЦ-а, класе А, са петокоморним системом профила, уградне ширине од најмање 70мм, квалитета "REHAU", "TROCAL" или еквивалентно. Спољни зидови профила морају бити најмање 2,8мм дебљине и са коефицијентом топлотне проводљивости профила од 1,30 W/m<sup>2</sup>K. Профиле ојачати унутрашњим поцинкованим челичним ојачањима дебљине 2мм.

Уградити стандардни оков за ову врсту столарије, по шеми столарије и детаљима, квалитета "MACO" или еквивалентно, са сертификатом од 15000 отварања и заштитом од корозије класе 5 (по стандарду EN 1670:2007). Максимално растојање између затворних тачака окова не сме да прелази 80цм. На крила са ручицама на висини мањој од 160цм од готовог пода, уградити сигурносну ручицу са кључем. Квака и шилт од пластифицираног алуминијума у белој боји. Код врата, брава је са цилиндром са три кључа, и одбојником на поду. Врата предвидети без прага. Столарију застаклити високоенергетским стаклом, са коефицијентом топлотне проводљивости 1,16 W/m<sup>2</sup>K, у изради 4+16+4, са аргонским пуњењем, са бутилом између стакла и дистанцера и дихтовати ЕПДМ гумом. Испуна столарије је од ПВЦ панела, квалитета "STADUR" или еквивалентно, са пластичном облогом дебљин 1,5мм. Крила столарије дихтовати ЕПДМ гумом, вулканизованом по угловима, а у доњем делу врата уградити метлицу. Столарија треба да поседује звучну изолациону моћ I класе, од 30dB до 34dB. Уградњу столарије вршити у свему по "RAL" стандарду уз коришћење експандирајућих трака по целој ширини профила типа "GreenteQ VARIO 3" или еквивалентно, са отпорношћу на продор воде преко 600Pa. Анкерисање столарије вршити челичним поцинкованим везним елементима, на растојању не већем од 80цм, о чему сачинити записник уз оверу надзорног органа. По потреби столарију ојачати додатним ојачањима са спољне стране ради постизања задовољавајуће статичке стабилности, у свему по спецификацијама произвођача профила.

За столарију доставити атесте домаћих акредитованих институција за топлотну, звучну и ваздушну пропустљивост.

| место уградње | лева | десна |
|---------------|------|-------|
| Спрат         | 2    | 2     |
| Приземље      | 0    | 0     |

ДВ "КРАЉ ПЕТАР"

| укупно |
|--------|
| 4      |
| 0      |
| 4      |



# ПВЦ СТОЛАРИЈА

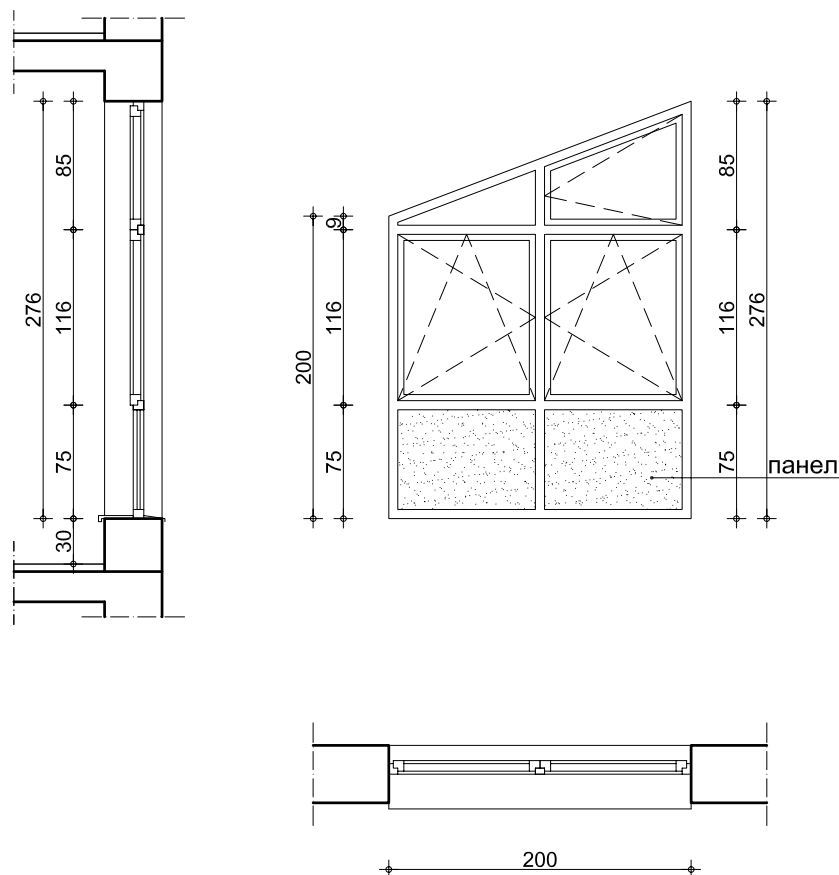
ознака

15

трапезоидни вишеделни прозор

дим.

200x200(276)



Напомена: све мере контролисати на лицу места

Израда и монтажа нове фасадне застакљене ПВЦ фасадне столарије у боји по избору корисника. Столарију израдити од високоотпорног тврдог нерериклираног ПВЦ-а, класе А, са петокоморним системом профила, уградне ширине од најмање 70мм, квалитета "REHAU", "TROCAL" или еквивалентно. Спољни зидови профила морају бити најмање 2,8мм дебљине и са коефицијентом топлотне проводљивости профила од 1,30 W/m<sup>2</sup>K. Профиле ојачати унутрашњим поцинкованим челичним ојачањима дебљине 2мм.

Уградити стандардни оков за ову врсту столарије, по шеми столарије и детаљима, квалитета "MACO" или еквивалентно, са сертификатом од 15000 отварања и заштитом од корозије класе 5 (по стандарду EN 1670:2007). Максимално растојање између затворних тачака окова не сме да прелази 80цм. На крила са ручицама на висини мањој од 160цм од готовог пода, уградити сигурносну ручицу са кључем. Квака и шилт од пластифицираног алуминијума у белој боји. Код врата, брава је са цилиндром са три кључа, и одбојником на поду. Врата предвидети без прага. Столарију застаклити високоенергетским стаклом, са коефицијентом топлотне проводљивости 1,16 W/m<sup>2</sup>K, у изради 4+16+4, са аргонским пуњењем, са бутилом између стакла и дистанцера и дихтовати ЕПДМ гумом. Испуна столарије је од ПВЦ панела, квалитета "STADUR" или еквивалентно, са пластичном облогом дебљин 1,5мм. Крила столарије дихтовати ЕПДМ гумом, вулканизованом по угловима, а у доњем делу врата уградити метлицу. Столарија треба да поседује звучну изолациону моћ I класе, од 30dB до 34dB. Уградњу столарије вршити у свему по "RAL" стандарду уз коришћење експандирајућих трака по целој ширини профила типа "GreenteQ VARIO 3" или еквивалентно, са отпорношћу на продор воде преко 600Pa. Анкерисање столарије вршити челичним поцинкованим везним елементима, на растојању не већем од 80цм, о чему сачинити записник уз оверу надзорног органа. По потреби столарију ојачати додатним ојачањима са спољне стране ради постизања задовољавајуће статичке стабилности, у свему по спецификацијама произвођача профила.

За столарију доставити атесте домаћих акредитованих институција за топлотну, звучну и ваздушну пропустљивост.

| место уградње | лева | десна |
|---------------|------|-------|
| Спрат         | 1    | 1     |
| Приземље      | 0    | 0     |

ДВ "КРАЉ ПЕТАР"

| укупно |
|--------|
| 2      |
| 0      |
| 2      |





# ПВЦ СТОЛАРИЈА

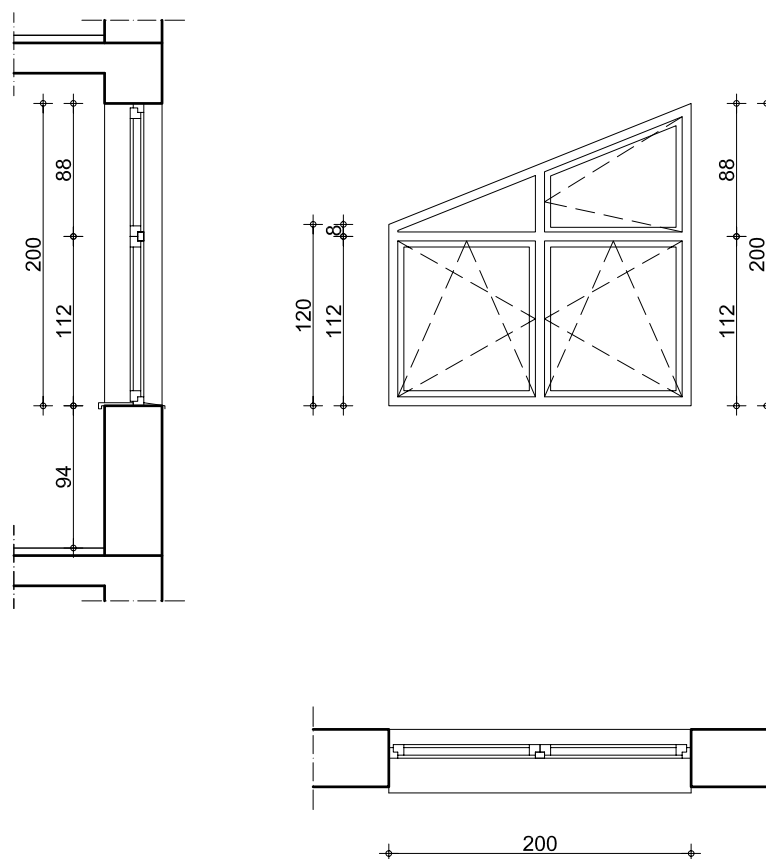
ознака

16

трапезоидни вишеделни прозор

дим.

200x120(200)



Напомена: све мере контролисати на лицу места

Израда и монтажа нове фасадне застакљене ПВЦ фасадне столарије у боји по избору корисника. Столарију израдити од високоотпорног тврдог нерериклираног ПВЦ-а, класе А, са петокоморним системом профила, уградне ширине од најмање 70мм, квалитета "REHAU", "TROCAL" или еквивалентно. Спољни зидови профила морају бити најмање 2,8мм дебљине и са коефицијентом топлотне проводљивости профила од 1,30 W/m<sup>2</sup>K. Профиле ојачати унутрашњим поцинкованим челичним ојачањима дебљине 2мм.

Уградити стандардни оков за ову врсту столарије, по шеми столарије и детаљима, квалитета "MACO" или еквивалентно, са сертификатом од 15000 отварања и заштитом од корозије класе 5 (по стандарду EN 1670:2007). Максимално растојање између затворних тачака окова не сме да прелази 80цм. На крила са ручицама на висини мањој од 160цм од готовог пода, уградити сигурносну ручицу са кључем. Квака и шилт од пластифицираног алуминијума у белој боји. Код врата, брава је са цилиндром са три кључа, и одбојником на поду. Врата предвидети без прага. Столарију застаклити високоенергетским стаклом, са коефицијентом топлотне проводљивости 1,16 W/m<sup>2</sup>K, у изради 4+16+4, са аргонским пуњењем, са бутилом између стакла и дистанцера и дихтовати ЕПДМ гумом. Испуна столарије је од ПВЦ панела, квалитета "STADUR" или еквивалентно, са пластичном облогом дебљин 1,5мм. Крила столарије дихтовати ЕПДМ гумом, вулканизованом по угловима, а у доњем делу врата уградити метлицу. Столарија треба да поседује звучну изолациону моћ I класе, од 30dB до 34dB. Уградњу столарије вршити у свему по "RAL" стандарду уз коришћење експандирајућих трака по целој ширини профила типа "GreenteQ VARIO 3" или еквивалентно, са отпорношћу на продор воде преко 600Pa. Анкерисање столарије вршити челичним поцинкованим везним елементима, на растојању не већем од 80цм, о чему сачинити записник уз оверу надзорног органа. По потреби столарију ојачати додатним ојачањима са спољне стране ради постизања задовољавајуће статичке стабилности, у свему по спецификацијама произвођача профила.

За столарију доставити атесте домаћих акредитованих институција за топлотну, звучну и ваздушну пропустљивост.

| место уградње | лева | десна |
|---------------|------|-------|
| Спрат         | 1    | 1     |
| Приземље      | 0    | 0     |

ДВ "КРАЉ ПЕТАР"

| укупно |
|--------|
| 2      |
| 0      |
| 2      |



# ПВЦ СТОЛАРИЈА

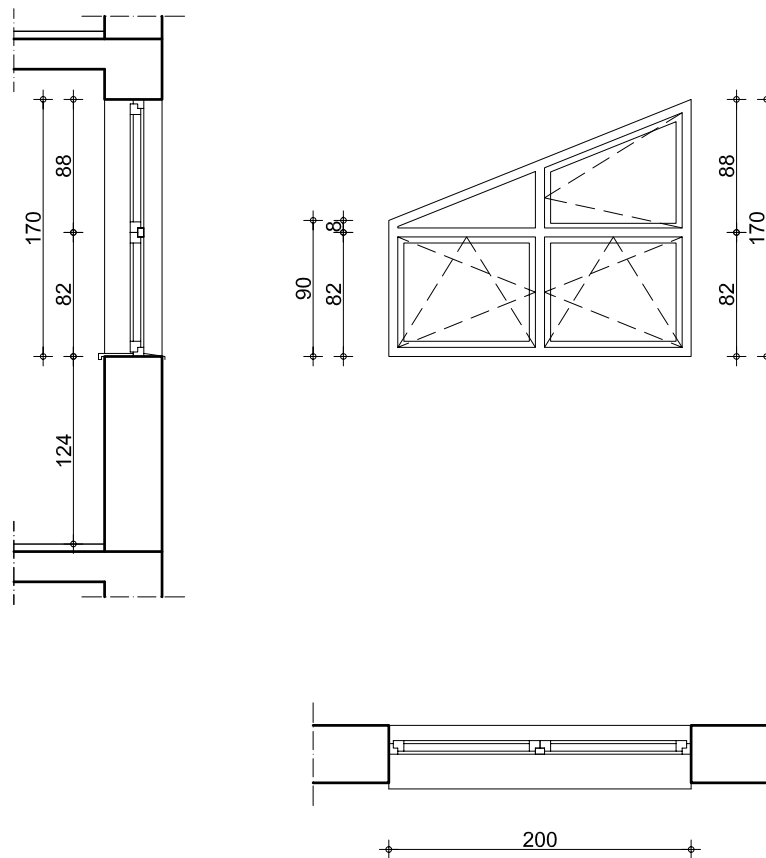
ознака

17

трапезоидни вишеделни прозор

дим.

200x90(170)



Напомена: све мере контролисати на лицу места

Израда и монтажа нове фасадне застакљене ПВЦ фасадне столарије у боји по избору корисника. Столарију израдити од високоотпорног тврдог нерериклираног ПВЦ-а, класе А, са петокоморним системом профила, уградне ширине од најмање 70мм, квалитета "REHAU", "TROCAL" или еквивалентно. Спољни зидови профила морају бити најмање 2,8мм дебљине и са коефицијентом топлотне проводљивости профила од 1,30 W/m<sup>2</sup>K. Профиле ојачати унутрашњим поцинкованим челичним ојачањима дебљине 2мм.

Уградити стандардни оков за ову врсту столарије, по шеми столарије и детаљима, квалитета "MACO" или еквивалентно, са сертификатом од 15000 отварања и заштитом од корозије класе 5 (по стандарду EN 1670:2007). Максимално растојање између затворних тачака окова не сме да прелази 80цм. На крила са ручицама на висини мањој од 160цм од готовог пода, уградити сигурносну ручицу са кључем. Квака и шилт од пластифицираног алуминијума у белој боји. Код врата, брава је са цилиндром са три кључа, и одбојником на поду. Врата предвидети без прага. Столарију застаклити високоенергетским стаклом, са коефицијентом топлотне проводљивости 1,16 W/m<sup>2</sup>K, у изради 4+16+4, са аргонским пуњењем, са бутилом између стакла и дистанцера и дихтовати ЕПДМ гумом. Испуна столарије је од ПВЦ панела, квалитета "STADUR" или еквивалентно, са пластичном облогом дебљин 1,5мм. Крила столарије дихтовати ЕПДМ гумом, вулканизованом по угловима, а у доњем делу врата уградити метлицу. Столарија треба да поседује звучну изолациону моћ I класе, од 30dB до 34dB. Уградњу столарије вршити у свему по "RAL" стандарду уз коришћење експандирајућих трака по целој ширини профила типа "GreenteQ VARIO 3" или еквивалентно, са отпорношћу на продор воде преко 600Pa. Анкерисање столарије вршити челичним поцинкованим везним елементима, на растојању не већем од 80цм, о чему сачинити записник уз оверу надзорног органа. По потреби столарију ојачати додатним ојачањима са спољне стране ради постизања задовољавајуће статичке стабилности, у свему по спецификацијама произвођача профила.

За столарију доставити атесте домаћих акредитованих институција за топлотну, звучну и ваздушну пропустљивост.

| место уградње | лева | десна |
|---------------|------|-------|
| Спрат         | 1    | 1     |
| Приземље      | 0    | 0     |

ДВ "КРАЉ ПЕТАР"

| укупно |
|--------|
| 2      |
| 0      |
| 2      |



# ПВЦ СТОЛАРИЈА

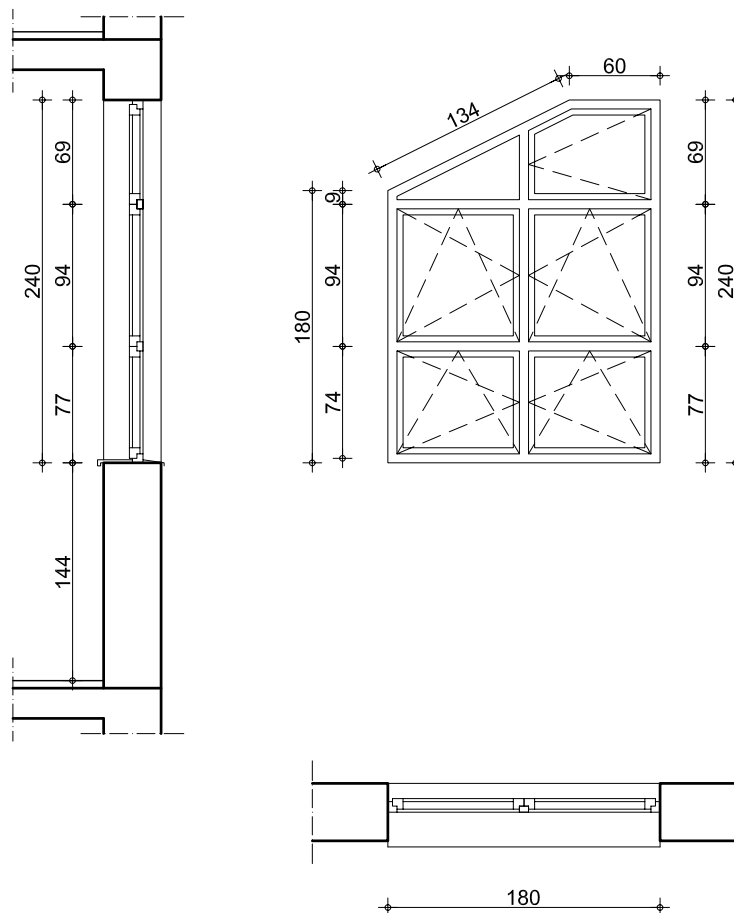
ознака

18

трапезоидни вишеделни прозор

дим.

180x180(240)



Напомена: све мере контролисати на лицу места

Израда и монтажа нове фасадне застакљене ПВЦ фасадне столарије у боји по избору корисника. Столарију израдити од високоотпорног тврдог нерериклираног ПВЦ-а, класе А, са петокоморним системом профила, уградне ширине од најмање 70мм, квалитета "REHAU", "TROCAL" или еквивалентно. Спољни зидови профила морају бити најмање 2,8мм дебљине и са коефицијентом топлотне проводљивости профила од 1,30 W/m<sup>2</sup>K. Профиле ојачати унутрашњим поцинкованим челичним ојачањима дебљине 2мм.

Уградити стандардни оков за ову врсту столарије, по шеми столарије и детаљима, квалитета "MACO" или еквивалентно, са сертификатом од 15000 отварања и заштитом од корозије класе 5 (по стандарду EN 1670:2007). Максимално растојање између затворних тачака окова не сме да прелази 80цм. На крила са ручицама на висини мањој од 160цм од готовог пода, уградити сигурносну ручицу са кључем. Квака и шилт од пластифицираног алуминијума у белој боји. Код врата, брава је са цилиндром са три кључа, и одбојником на поду. Врата предвидети без прага. Столарију застаклити високоенергетским стаклом, са коефицијентом топлотне проводљивости 1,16 W/m<sup>2</sup>K, у изради 4+16+4, са аргонским пуњењем, са бутилом између стакла и дистанцера и дихтовати ЕПДМ гумом. Испуна столарије је од ПВЦ панела, квалитета "STADUR" или еквивалентно, са пластичном облогом дебљин 1,5мм. Крила столарије дихтовати ЕПДМ гумом, вулканизованом по угловима, а у доњем делу врата уградити метлицу. Столарија треба да поседује звучну изолациону моћ I класе, од 30dB до 34dB. Уградњу столарије вршити у свему по "RAL" стандарду уз коришћење експандирајућих трака по целој ширини профила типа "GreenteQ VARIO 3" или еквивалентно, са отпорношћу на продор воде преко 600Pa. Анкерисање столарије вршити челичним поцинкованим везним елементима, на растојању не већем од 80цм, о чему сачинити записник уз оверу надзорног органа. По потреби столарију ојачати додатним ојачањима са спољне стране ради постизања задовољавајуће статичке стабилности, у свему по спецификацијама произвођача профила.

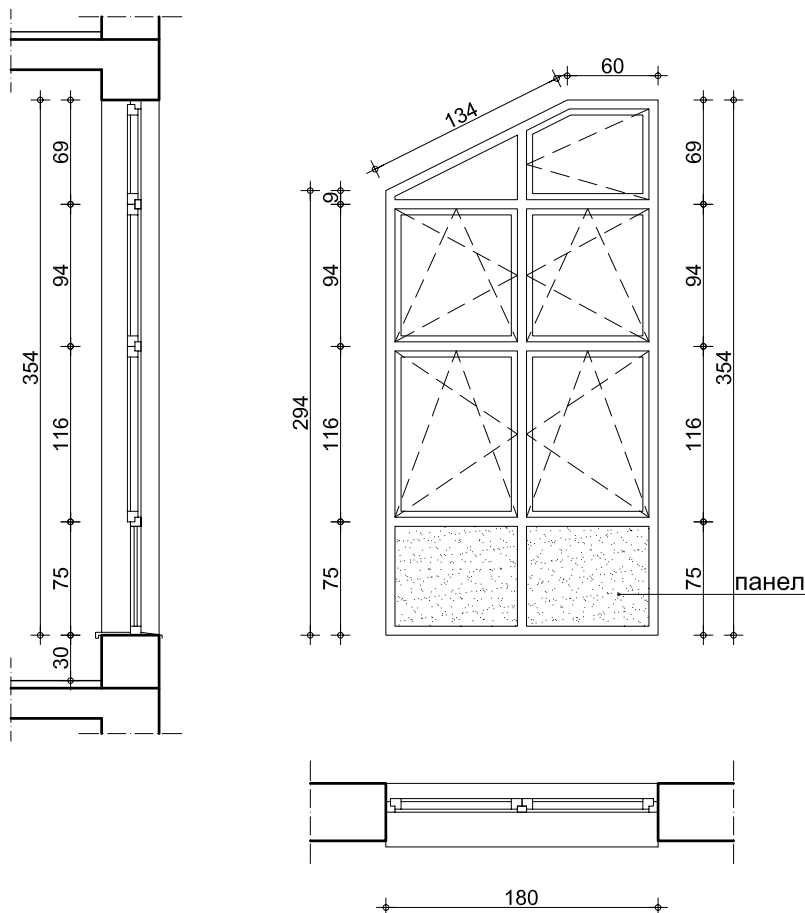
За столарију доставити атесте домаћих акредитованих институција за топлотну, звучну и ваздушну пропустљивост.

| место уградње | лева | десна |
|---------------|------|-------|
| Спрат         | 1    | 0     |
| Приземље      | 0    | 0     |

ДВ "КРАЉ ПЕТАР"

| укупно |
|--------|
| 1      |
| 0      |
| 1      |





Напомена: све мере контролисати на лицу места

Израда и монтажа нове фасадне застакљене ПВЦ фасадне столарије у боји по избору корисника. Столарију израдити од високоотпорног тврдог нерериклираног ПВЦ-а, класе А, са петокоморним системом профила, уградне ширине од најмање 70мм, квалитета "REHAU", "TROCAL" или еквивалентно. Спољни зидови профила морају бити најмање 2,8мм дебљине и са коефицијентом топлотне проводљивости профила од 1,30 W/m²K. Профиле ојачати унутрашњим поцинкованим челичним ојачањима дебљине 2мм.

Уградити стандардни оков за ову врсту столарије, по шеми столарије и детаљима, квалитета "MACO" или еквивалентно, са сертификатом од 15000 отварања и заштитом од корозије класе 5 (по стандарду EN 1670:2007). Максимално растојање између затворних тачака окова не сме да прелази 80цм. На крила са ручицама на висини мањој од 160цм од готовог пода, уградити сигурносну ручицу са кључем. Квака и шилт од пластифицираног алуминијума у белој боји. Код врата, брава је са цилиндром са три кључа, и одбојником на поду. Врата предвидети без прага. Столарију застаклити високоенергетским стаклом, са коефицијентом топлотне проводљивости 1,16 W/m²K, у изради 4+16+4, са аргонским пуњењем, са бутилом између стакла и дистанцера и дихтовати ЕПДМ гумом. Испуна столарије је од ПВЦ панела, квалитета "STADUR" или еквивалентно, са пластичном облогом дебљин 1,5мм. Крила столарије дихтовати ЕПДМ гумом, вулканизованом по угловима, а у доњем делу врата уградити метлицу. Столарија треба да поседује звучну изолациону моћ I класе, од 30dB до 34dB. Уградњу столарије вршити у свему по "RAL" стандарду уз коришћење експандирајућих трака по целој ширини профила типа "GreenteQ VARIO 3" или еквивалентно, са отпорношћу на продор воде преко 600Pa. Анкерисање столарије вршити челичним поцинкованим везним елементима, на растојању не већем од 80цм, о чему сачинити записник уз оверу надзорног органа. По потреби столарију ојачати додатним ојачањима са спољне стране ради постизања задовољавајуће статичке стабилности, у свему по спецификацијама произвођача профила.

За столарију доставити атесте домаћих акредитованих институција за топлотну, звучну и ваздушну пропустљивост.

| место уградње | лева | десна |
|---------------|------|-------|
| Спрат         | 0    | 1     |
| Приземље      | 0    | 0     |

ДВ "КРАЉ ПЕТАР"

| укупно |
|--------|
| 1      |
| 0      |
| 1      |



# ПВЦ СТОЛАРИЈА

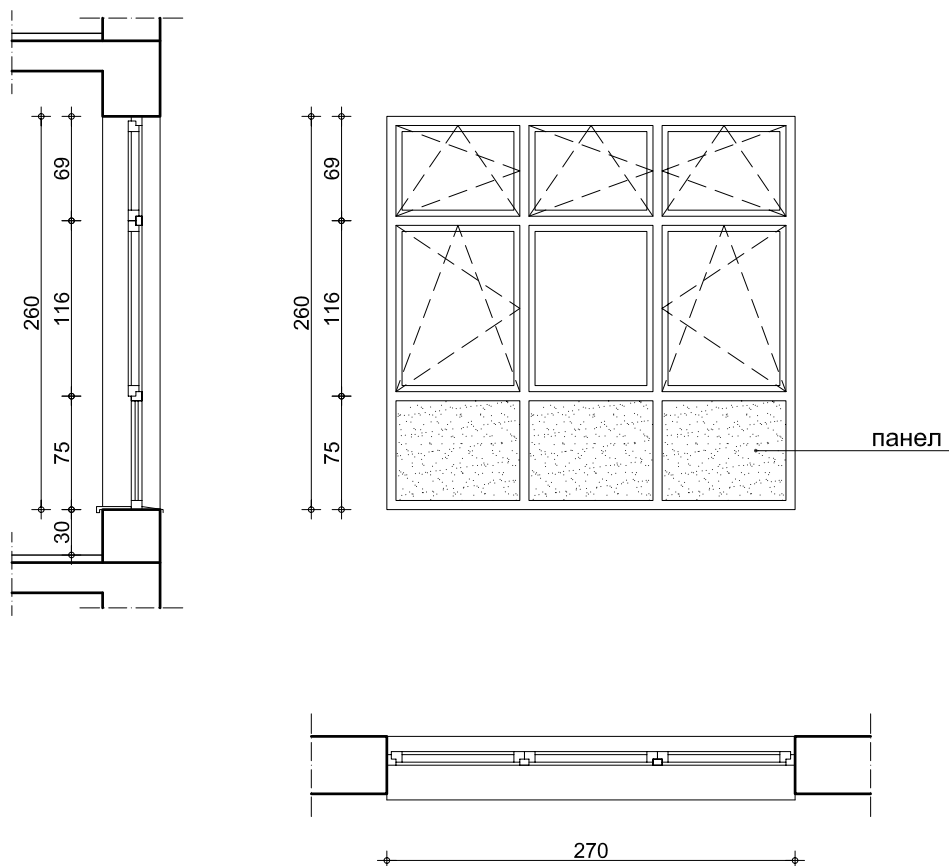
ознака

20

вишеделни прозор

дим.

270x260



Напомена: све мере контролисати на лицу места

Израда и монтажа нове фасадне застакљене ПВЦ фасадне столарије у боји по избору корисника. Столарију израдити од високоотпорног тврдог нерериклираног ПВЦ-а, класе А, са петокоморним системом профила, уградне ширине од најмање 70мм, квалитета "REHAU", "TROCAL" или еквивалентно. Спољни зидови профила морају бити најмање 2,8мм дебљине и са коефицијентом топлотне проводљивости профила од 1,30 W/m<sup>2</sup>K. Профиле ојачати унутрашњим поцинкованим челичним ојачањима дебљине 2мм.

Уградити стандардни оков за ову врсту столарије, по шеми столарије и детаљима, квалитета "MACO" или еквивалентно, са сертификатом од 15000 отварања и заштитом од корозије класе 5 (по стандарду EN 1670:2007). Максимално растојање између затворних тачака окова не сме да прелази 80цм. На крила са ручицама на висини мањој од 160цм од готовог пода, уградити сигурносну ручицу са кључем. Квака и шилт од пластифицираног алуминијума у белој боји. Код врата, брава је са цилиндром са три кључа, и одбојником на поду. Врата предвидети без прага. Столарију застаклити високоенергетским стаклом, са коефицијентом топлотне проводљивости 1,16 W/m<sup>2</sup>K, у изради 4+16+4, са аргонским пуњењем, са бутилом између стакла и дистанцера и дихтовати ЕПДМ гумом. Испуна столарије је од ПВЦ панела, квалитета "STADUR" или еквивалентно, са пластичном облогом дебљин 1,5мм. Крила столарије дихтовати ЕПДМ гумом, вулканизованом по угловима, а у доњем делу врата уградити метлицу. Столарија треба да поседује звучну изолациону моћ I класе, од 30dB до 34dB. Уградњу столарије вршити у свему по "RAL" стандарду уз коришћење експандирајућих трака по целој ширини профила типа "GreenteQ VARIO 3" или еквивалентно, са отпорношћу на продор воде преко 600Pa. Анкерисање столарије вршити челичним поцинкованим везним елементима, на растојању не већем од 80цм, о чему сачинити записник уз оверу надзорног органа. По потреби столарију ојачати додатним ојачањима са спољне стране ради постизања задовољавајуће статичке стабилности, у свему по спецификацијама произвођача профила.

За столарију доставити атесте домаћих акредитованих институција за топлотну, звучну и ваздушну пропустљивост.

| место уградње | лева | десна |
|---------------|------|-------|
| Спрат         | 1    | 1     |
| Приземље      | 0    | 0     |

ДВ "КРАЉ ПЕТАР"

| укупно |
|--------|
| 2      |
| 0      |
| 2      |



# ПВЦ СТОЛАРИЈА

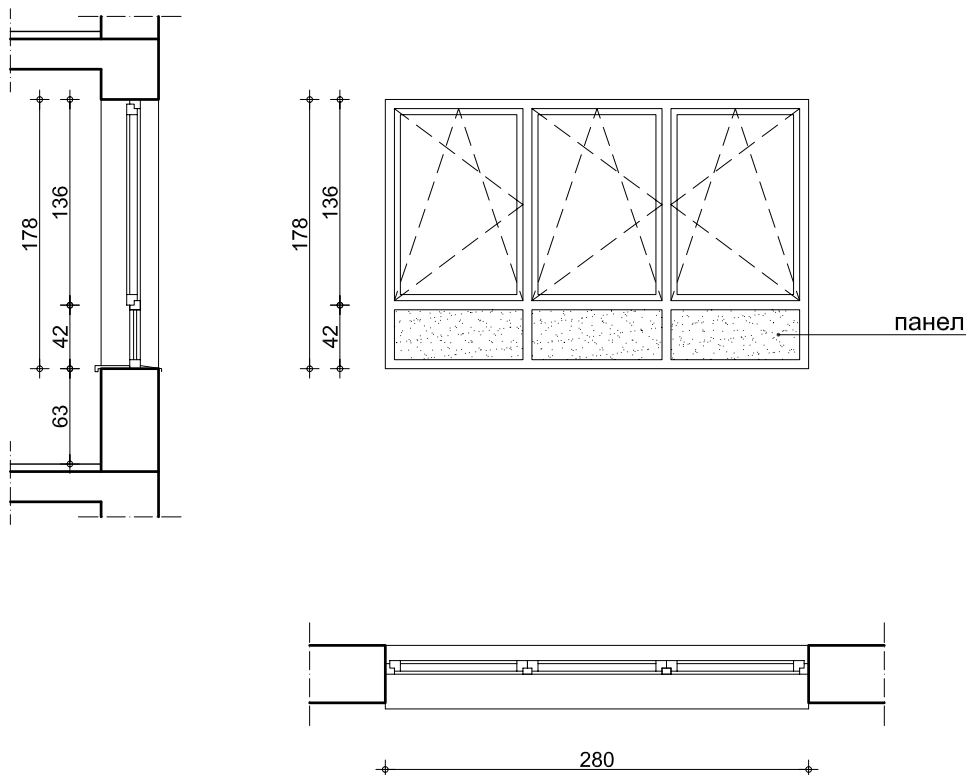
ознака

21

вишеделни прозор

дим.

280x178



Напомена: све мере контролисати на лицу места

Израда и монтажа нове фасадне застакљене ПВЦ фасадне столарије у боји по избору корисника. Столарију израдити од високоотпорног тврдог нерециклираног ПВЦ-а, класе А, са петокоморним системом профила, уградне ширине од најмање 70мм, квалитета "REHAU", "TROCAL" или еквивалентно. Спољни зидови профила морају бити најмање 2,8мм дебљине и са коефицијентом топлотне проводљивости профила од 1,30 W/m<sup>2</sup>K. Профиле ојачати унутрашњим поцинкованим челичним ојачањима дебљине 2мм.

Уградити стандардни оков за ову врсту столарије, по шеми столарије и детаљима, квалитета "MACO" или еквивалентно, са сертификатом од 15000 отварања и заштитом од корозије класе 5 (по стандарду EN 1670:2007). Максимално растојање између затворних тачака окова не сме да прелази 80цм. На крила са ручицама на висини мањој од 160цм од готовог пода, уградити сигурносну ручицу са кључем. Квака и шилт од пластифицираног алуминијума у белој боји. Код врата, брава је са цилиндром са три кључа, и одбојником на поду. Врата предвидети без прага. Столарију застаклити високоенергетским стаклом, са коефицијентом топлотне проводљивости 1,16 W/m<sup>2</sup>K, у изради 4+16+4, са аргонским пуњењем, са бутилом између стакла и дистанцера и дихтовати ЕПДМ гумом. Испуна столарије је од ПВЦ панела, квалитета "STADUR" или еквивалентно, са пластичном облогом дебљин 1,5мм. Крила столарије дихтовати ЕПДМ гумом, вулканизованом по угловима, а у доњем делу врата уградити метлицу. Столарија треба да поседује звучну изолациону моћ I класе, од 30dB до 34dB. Уградњу столарије вршити у свему по "RAL" стандарду уз коришћење експандирајућих трака по целој ширини профила типа "GreenteQ VARIO 3" или еквивалентно, са отпорношћу на продор воде преко 600Pa. Анкерисање столарије вршити челичним поцинкованим везним елементима, на растојању не већем од 80цм, о чему сачинити записник уз оверу надзорног органа. По потреби столарију ојачати додатним ојачањима са спољне стране ради постизања задовољавајуће статичке стабилности, у свему по спецификацијама произвођача профила.

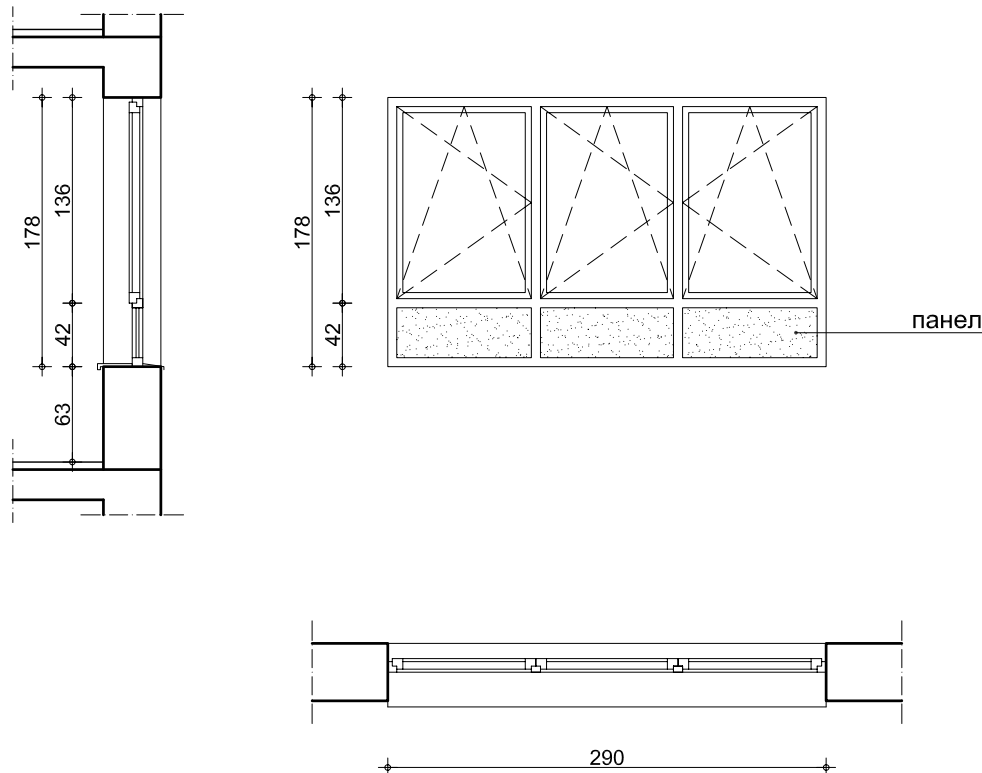
За столарију доставити атесте домаћих акредитованих институција за топлотну, звучну и ваздушну пропустљивост.

| место уградње | лева | десна |
|---------------|------|-------|
| Спрат         | 1    | 1     |
| Приземље      | 0    | 0     |

ДВ "КРАЉ ПЕТАР"

| укупно |
|--------|
| 2      |
| 0      |
| 2      |





Напомена: све мере контролисати на лицу места

Израда и монтажа нове фасадне застакљене ПВЦ фасадне столарије у боји по избору корисника. Столарију израдити од високоотпорног тврдог нерериклираног ПВЦ-а, класе А, са петокоморним системом профила, уградне ширине од најмање 70мм, квалитета "REHAU", "TROCAL" или еквивалентно. Спољни зидови профила морају бити најмање 2,8мм дебљине и са коефицијентом топлотне проводљивости профила од 1,30 W/m<sup>2</sup>K. Профиле ојачати унутрашњим поцинкованим челичним ојачањима дебљине 2мм.

Уградити стандардни оков за ову врсту столарије, по шеми столарије и детаљима, квалитета "MACO" или еквивалентно, са сертификатом од 15000 отварања и заштитом од корозије класе 5 (по стандарду EN 1670:2007). Максимално растојање између затворних тачака окова не сме да прелази 80цм. На крила са ручицама на висини мањој од 160цм од готовог пода, уградити сигурносну ручицу са кључем. Квака и шилт од пластифицираног алуминијума у белој боји. Код врата, брава је са цилиндром са три кључа, и одбојником на поду. Врата предвидети без прага. Столарију застаклити високоенергетским стаклом, са коефицијентом топлотне проводљивости 1,16 W/m<sup>2</sup>K, у изради 4+16+4, са аргонским пуњењем, са бутилом између стакла и дистанцера и дихтовати ЕПДМ гумом. Испуна столарије је од ПВЦ панела, квалитета "STADUR" или еквивалентно, са пластичном облогом дебљин 1,5мм. Крила столарије дихтовати ЕПДМ гумом, вулканизованом по угловима, а у доњем делу врата уградити метлицу. Столарија треба да поседује звучну изолациону моћ I класе, од 30dB до 34dB. Уградњу столарије вршити у свему по "RAL" стандарду уз коришћење експандирајућих трака по целој ширини профила типа "GreenteQ VARIO 3" или еквивалентно, са отпорношћу на продор воде преко 600Pa. Анкерисање столарије вршити челичним поцинкованим везним елементима, на растојању не већем од 80цм, о чему сачинити записник уз оверу надзорног органа. По потреби столарију ојачати додатним ојачањима са спољне стране ради постизања задовољавајуће статичке стабилности, у свему по спецификацијама произвођача профила.

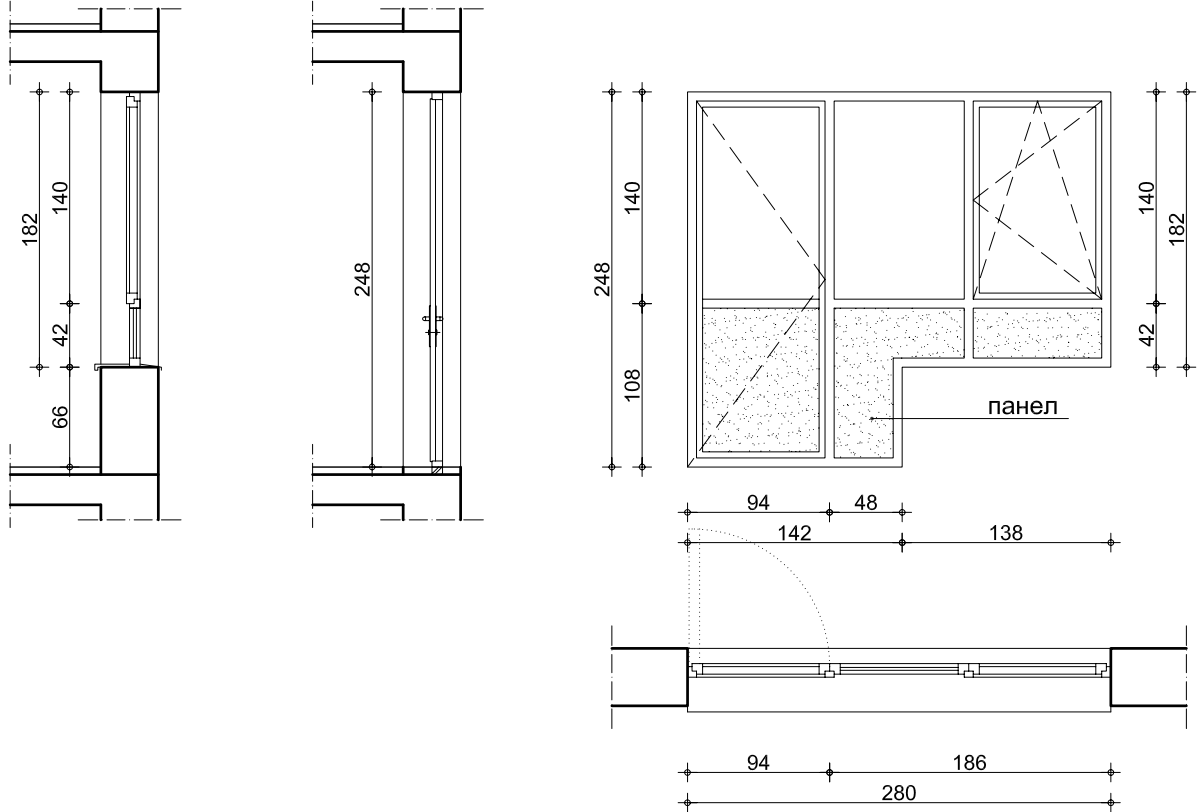
За столарију доставити атесте домаћих акредитованих институција за топлотну, звучну и ваздушну пропустљивост.

| место уградње | лева | десна |
|---------------|------|-------|
| Спрат         | 4    | 4     |
| Приземље      | 0    | 0     |

| укупно |
|--------|
| 8      |
| 0      |
| 8      |



ДВ "КРАЉ ПЕТАР"



Напомена: све мере контролисати на лицу места

Израда и монтажа нове фасадне застакљене ПВЦ фасадне столарије у боји по избору корисника. Столарију израдити од високоотпорног тврдог нерециклираног ПВЦ-а, класе А, са петокоморним системом профила, уградне ширине од најмање 70мм, квалитета "REHAU", "TROCAL" или еквивалентно. Спољни зидови профила морају бити најмање 2,8мм дебљине и са коефицијентом топлотне проводљивости профила од 1,30 W/m<sup>2</sup>K. Профиле ојачати унутрашњим поцинкованим челичним ојачањима дебљине 2мм.

Уградити стандардни оков за ову врсту столарије, по шеми столарије и детаљима, квалитета "MACO" или еквивалентно, са сертификатом од 15000 отварања и заштитом од корозије класе 5 (по стандарду EN 1670:2007). Максимално растојање између затворних тачака окова не сме да прелази 80цм. На крила са ручицама на висини мањој од 160цм од готовог пода, уградити сигурносну ручицу са кључем. Квака и шилт од пластифицираног алуминијума у белој боји. Код врата, брава је са цилиндром са три кључа, и одбојником на поду. Врата предвидети без прага. Столарију застаклити високоенергетским стаклом, са коефицијентом топлотне проводљивости 1,16 W/m<sup>2</sup>K, у изради 4+16+4, са аргонским пуњењем, са бутилом између стакла и дистанцера и дихтовати ЕПДМ гумом. Испуна столарије је од ПВЦ панела, квалитета "STADUR" или еквивалентно, са пластичном облогом дебљин 1,5мм. Крила столарије дихтовати ЕПДМ гумом, вулканизованом по угловима, а у доњем делу врата уградити метлицу. Столарија треба да поседује звучну изолациону моћ I класе, од 30dB до 34dB. Уградњу столарије вршити у свему по "RAL" стандарду уз коришћење експандирајућих трака по целој ширини профила типа "GreenteQ VARIO 3" или еквивалентно, са отпорношћу на продор воде преко 600Pa. Анкерисање столарије вршити челичним поцинкованим везним елементима, на растојању не већем од 80цм, о чему сачинити записник уз оверу надзорног органа. По потреби столарију ојачати додатним ојачањима са спољне стране ради постизања задовољавајуће статичке стабилности, у свему по спецификацијама произвођача профила.

За столарију доставити атесте домаћих акредитованих институција за топлотну, звучну и ваздушну пропустљивост.

| место уградње | лева | десна |
|---------------|------|-------|
| Спрат         | 1    | 1     |
| Приземље      | 0    | 0     |

ДВ "КРАЉ ПЕТАР"

| укупно |
|--------|
| 2      |
| 0      |
| 2      |

